

PODKŁADKA DO ZŁĄCZA

Do śruby M6, otwór Ø30 mm

Materiał

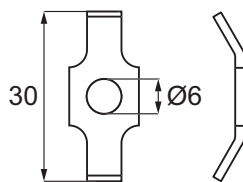
Stal

Wykończenie

Biały ocynk

Nr katalogowy

11.04.243



PODKŁADKA DO ZŁĄCZA

Do śruby M8, otwór Ø35 mm

Materiał

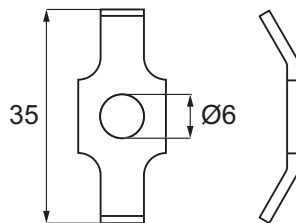
Stal

Wykończenie

Biały ocynk

Nr katalogowy

11.04.243-5



ZASŁEPKA

Materiał

Plastik

Nr katalogowy

Beżowy, otwór Ø30 mm

11.04.244

Brązowy, otwór Ø30 mm

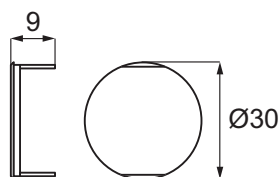
11.04.245

Biały, otwór Ø30 mm

11.04.246

Brązowy, otwór Ø35 mm

11.04.640



PODKŁADKA DO ZŁĄCZA

Materiał

Stal

Wykończenie

Biały ocynk

Nr katalogowy

Gwint M6, do otworu Ø30 mm

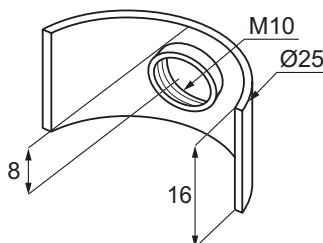
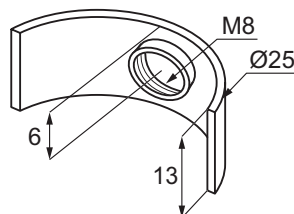
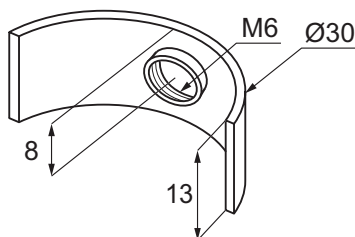
11.04.200

Gwint M8, do otworu Ø25 mm

11.04.210

Gwint M10, do otworu Ø25 mm

11.04.215



PODKŁADKA DO ZŁĄCZA

zamontowana nakrętka M8,
otwór Ø40 mm

Materiał

Stal

Wykończenie

Żółty ocynk

Nr katalogowy

11.04.242

Gwintowana szpilka dostępna osobno

