

Z otworem na cylinder lub bez otworu
Wymagane wiercenie w szkłe
Grubość szkła 8 -12 mm
Z klamką

Materiał

Znał, stal nierdzewna szczotkowana 304

Wymiary

65 x 210 mm (Wys./Dł.)

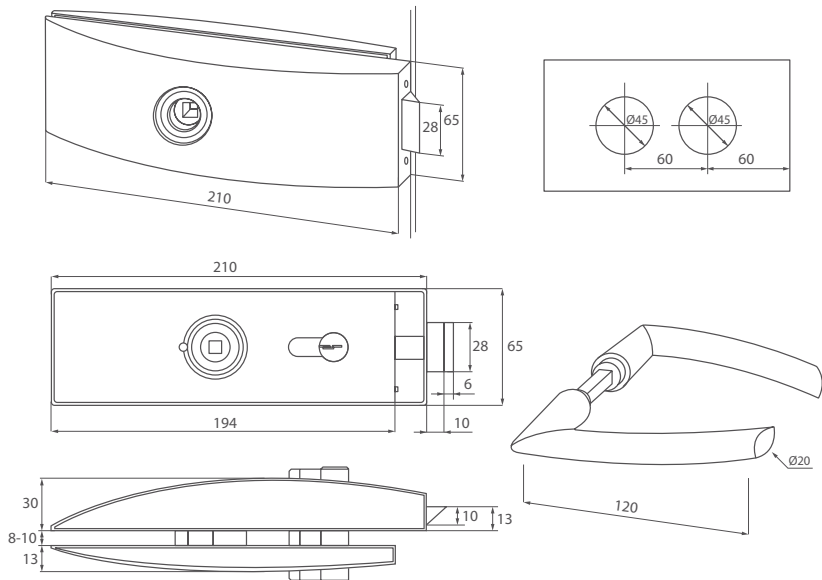
Wykonanie

Stal nierdzewna szczotkowana 304
z otworem na cylinder 14.60.670

Stal nierdzewna szczotkowana 304
bez otworu na cylinder 14.60.671

Do zamka odpowiedni jest mosiężny
cylinder 62 mm (26+10+26) system Yale

Stal nierdzewna 14.60.037



ZACZEP DO ZAMKA ŚRODKOWEGO "LEX"

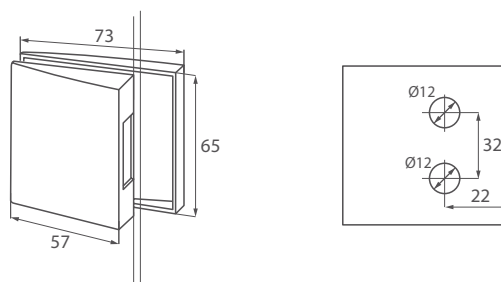
Do drzwi podwójnych
Wymagane wiercenie w szkłe
Grubość szkła 8-12 mm

Wymiary

65 x 73 mm (Wys./Dł.)

Wykonanie

Stal nierdzewna szczotkowana 304 14.60.672



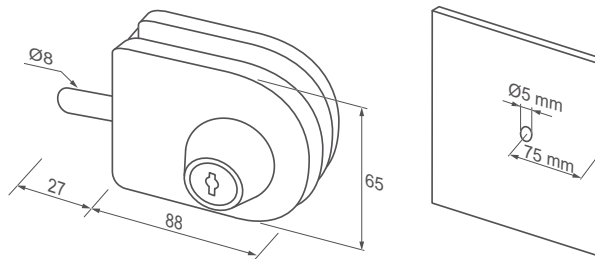
Do drzwi szklanych
Grubość szkła 10 - 12 mm
Niewymagane wiercenie
i wycięcie w szkłe

Materiał

Korpus Znal
Cylinder i 3 klucze Mosiądz niklowany

Nr katalogowy

Stal nierdzewna szczotkowana 304
14.09.802



ZAMEK DO DRZWI SZKLANYCH "TYR"

Do drzwi szklanych
Grubość szkła 8 - 12 mm
Dostępna obudowa z zaczepem rygla
Bez cylindra i kluczy

Materiał

Korpus Znal

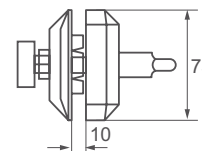
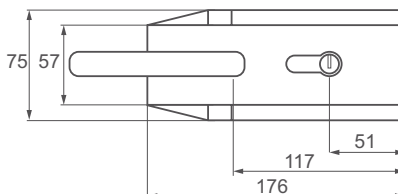
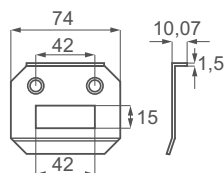
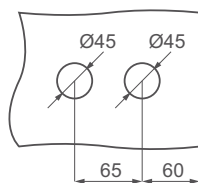
Nr katalogowy

Lewy, stal nierdzewna 304, szczotkowana
14.60.637

Prawy, stal nierdzewna 304, szczotkowana
14.60.638

Opcjonalnie

Cylinder 62mm(26 + 10 + 26 mm)
na klucz Yale
Stal nierdzewna 14.60.037



ZACZEP RYGLA DO ZAMKA "TYR"

Do podwójnych drzwi szklanych
Grubość szkła 8 - 12 mm

Materiał

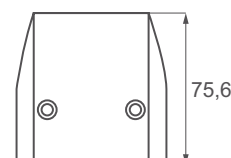
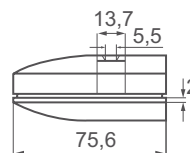
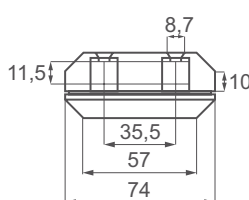
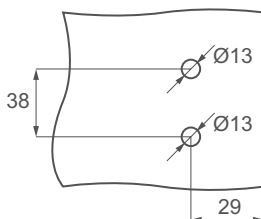
Znal

Wykonanie

stal nierdzewna 304, szczotkowana

Nr katalogowy

Stal nierdzewna 14.60.660



Grubość szkła: 8 - 12 mm

Materiał:

Korpus: żal

Zasłepka: stal nierdzew. szczotkowana 304 i aluminium

Wykonanie:

Korpus 14.60.695

Zasłepka:

Z otworem na cylinder i klamkę

Stal nierdzewna szczotkowana 14.60.686

Z otworem na cylinder i klamkę

Kolor aluminium 14.60.688

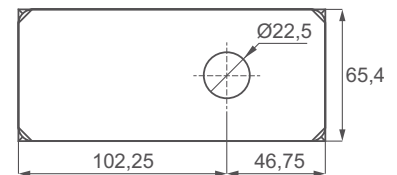
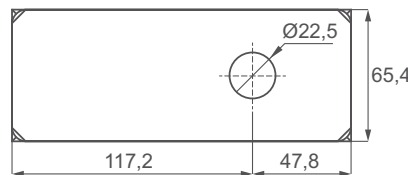
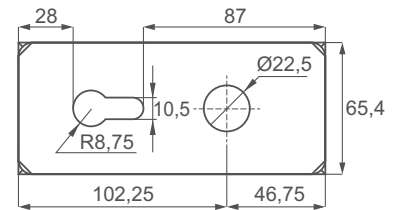
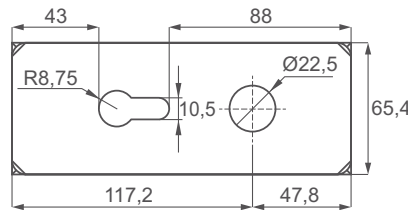
Z otworem na klamkę

Stal nierdzewna szczotkowana 14.60.687

Z otworem na klamkę

Kolor aluminium 14.60.689

Klamkę i cylinder należy dokupić oddzielnie



PRZECIWKASETA DO ZAMKA "BRUCE" DO DRZWI PODWÓJNYCH

Grubość szkła: 8 - 12 mm

Materiał:

Korpus: żal

Zasłepka: stal nierdzew. szczotkowana 304 i aluminium

Wykonanie

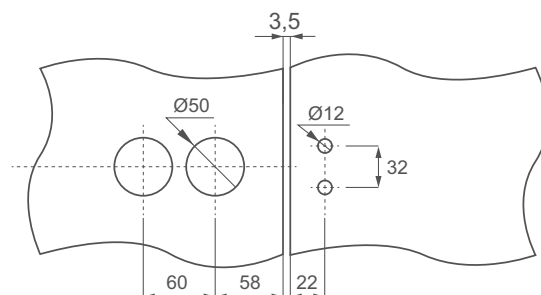
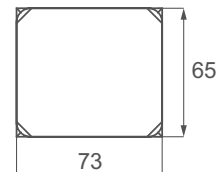
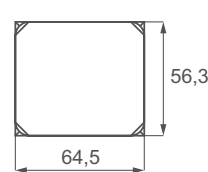
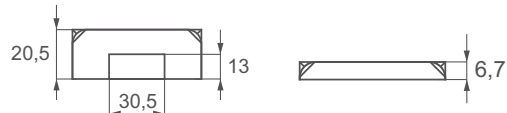
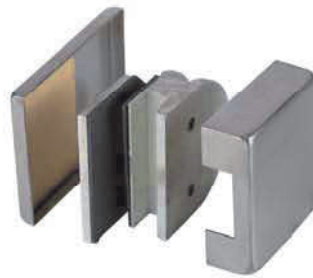
Korpus 14.60.696

Zasłepka

Stal nierdzewna szczotkowana 14.60.690

Nr katalogowy

Aluminium 14.60.691



Grubość szkła: 8 - 12 mm

Materiał:

Korpus: stal

Zasłepka: stal nierdzew. szczotkowana 304 i aluminium

Wykonanie:

Korpus 14.60.695

Zasłepka:

Z otworem na cylinder i klamkę

Stal nierdzewna szczotkowana 14.60.680

Z otworem na cylinder i klamkę

Aluminium 14.60.682

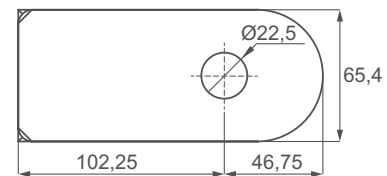
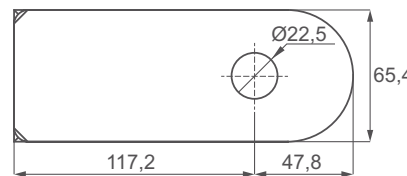
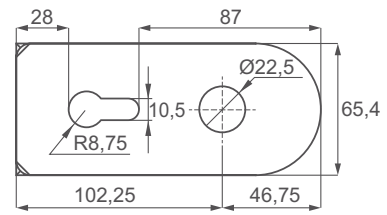
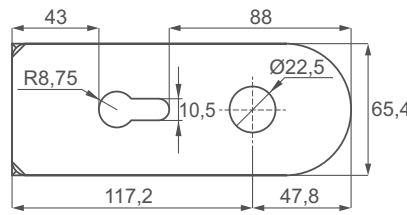
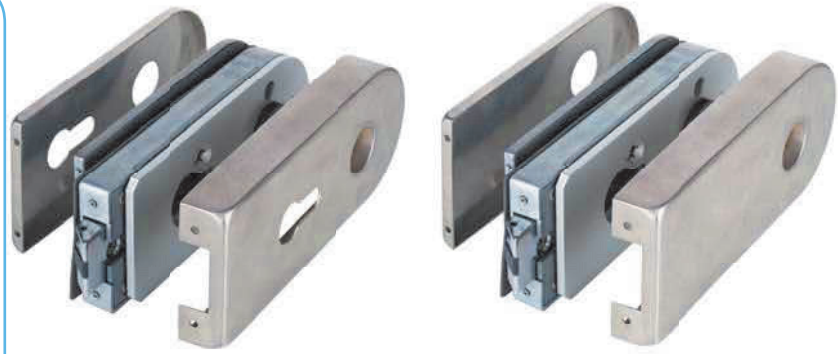
Z otworem na klamkę

Stal nierdzewna szczotkowana 14.60.681

Z otworem na klamkę

Aluminium 14.60.683

Klamkę i cylinder należy dokupić oddzielnie



PRZECIWKASETA DO ZAMKA "CLARK" DO DRZWI PODWÓJNYCH

Grubość szkła: 8 - 12 mm

Materiał:

Korpus: stal

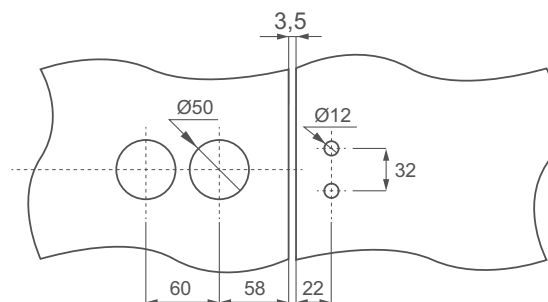
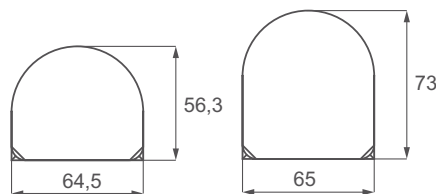
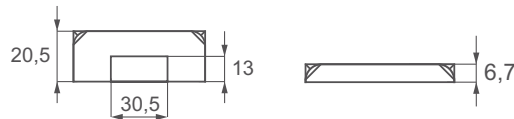
Zasłepka: stal nierdzew. szczotkowana 304 i aluminium

Wykonanie:

Korpus 14.60.696

Stal nierdzewna 14.60.684

Aluminium 14.60.685



Zastosowanie:

Przeciwkasetka do drzwi podwójnych

Grubość szkła: 8 - 12 mm

Materiał:

Korpus: stal

Zaślepka: stal nierdzew. szczotkowana 304 i aluminium

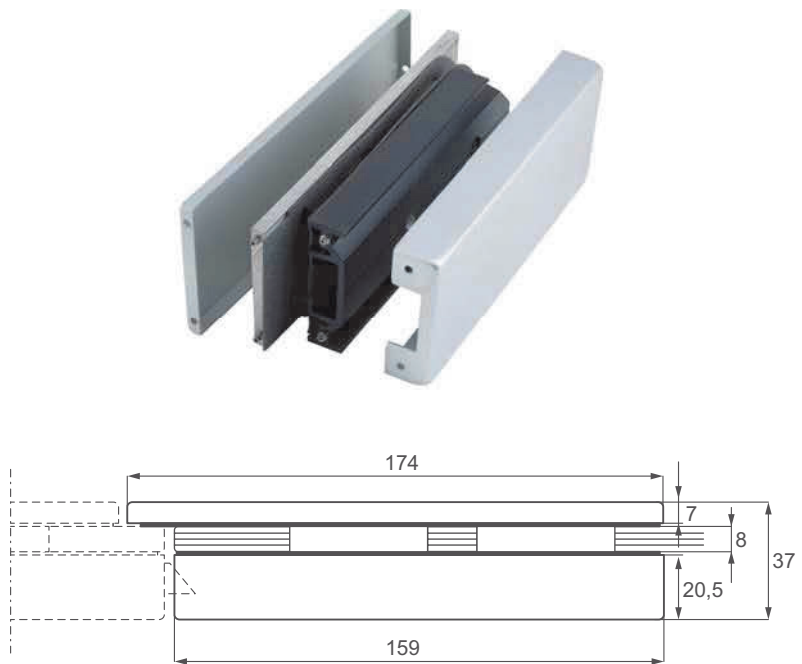
Nr katalogowy:

Korpus 14.60.697

Zaślepka:

Stal nierdzewna 14.60.693

Aluminium 14.60.694



PLYTKA ZACZEPOWA DO ZAMKÓW "BRUCE" I "CLARK"

Zastosowanie:

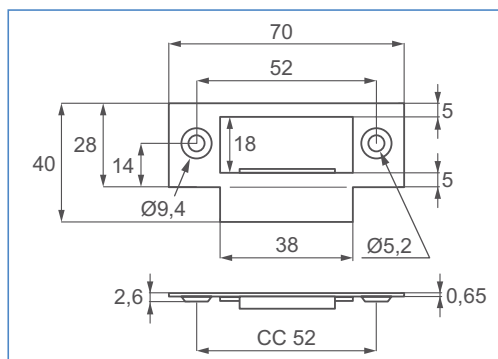
Płytki zaczepowe do drzwi pojedynczych do zamków "Bruce" i "Clark"

Materiał:

Stal nierdzewna 201

Nr katalogowy:

Szczotkowany 14.60.669



ZAMEK DO TOALET "CLARK"

Zastosowanie:

Zamek do szklanych zabudów sanitarnych Uniwersalny, lewy i prawy Z zatrząskiem

Grubość szkła: 8 - 12 mm

Wymiary: 65 x 160 mm

Materiał:

Korpus: stal

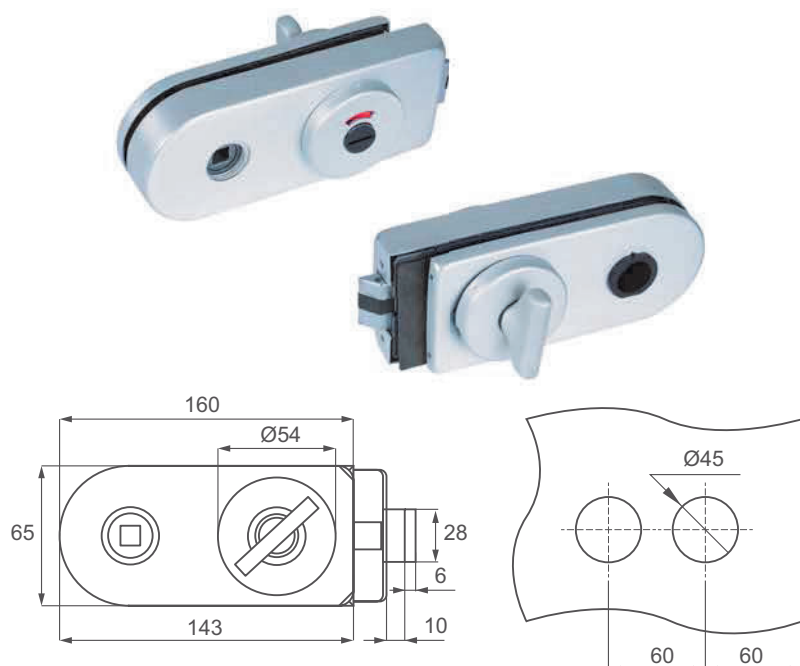
Zaślepka: stal nierdzew. szczotkowana 304 i aluminium

Nr katalogowy:

Stal nierdzewna 14.60.655

Aluminium 14.60.656

Klamki dostępne osobno



Grubość szkła: 8 - 12 mm

Materiał:

Korpus: stal

Zasłepka: stal nierdzew. szcztokowana 304 i aluminium

Nr katalogowy:

Z otworem na klamkę i cylinder:

Lewy - aluminium anodow. 14.60.651-0

Prawy - aluminium anodow. 14.60.651-5

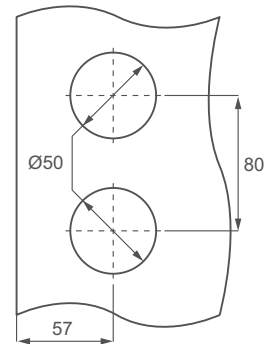
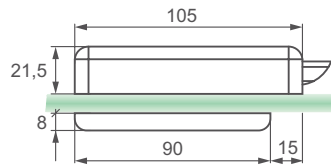
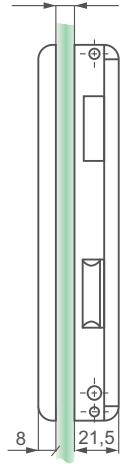
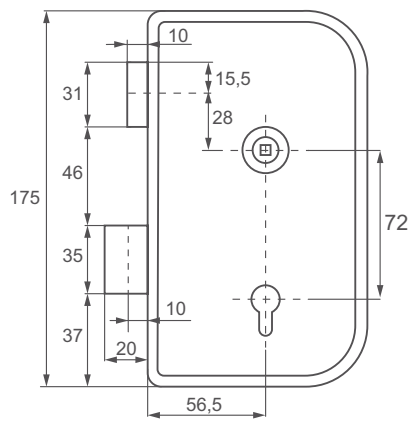
Lewy - stal nierdz. 304 14.60.652-0

Prawy - stal nierdz. 304 14.60.652-5

Klamka i cylinder dostępne osobno



Szkło 8-12 mm



Nr katalogowy:

Z otworem na klamkę:

Lewy - aluminium anodow. 14.60.653-0

Prawy - aluminium anodow. 14.60.653-5

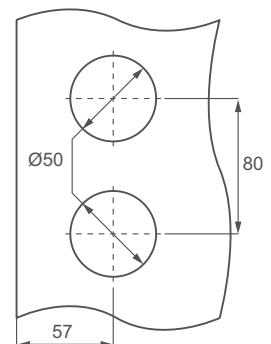
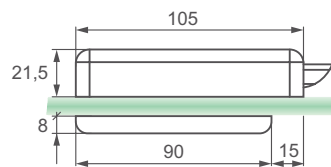
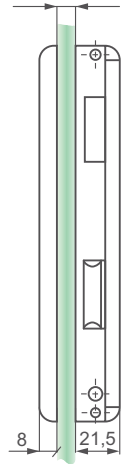
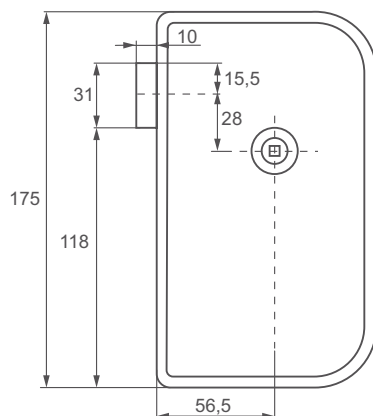
Lewy - stal nierdz. 304 14.60.654-0

Prawy - stal nierdz. 304 14.60.654-5

Klamka dostępna osobno



Szkło 8-12 mm



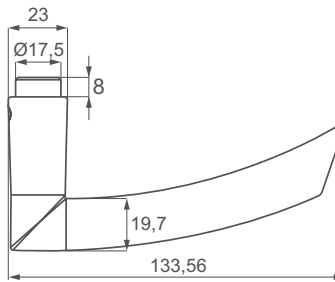
MODEL "LUTHOR"

Materiał:

Klamka - aluminium
Trzpień 8 x 8 x 85 mm

Wykonanie:

Stal nierdzewna szczotkowana 27.20.201
Aluminium 27.20.202



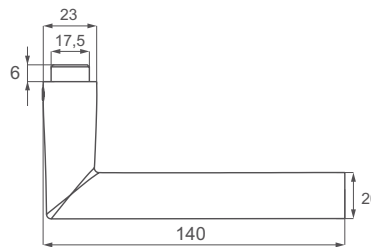
MODEL "WAYNE"

Materiał:

Klamka - aluminium
Trzpień 8 x 8 x 85 mm

Wykonanie:

Stal nierdzewna szczotkowana 27.20.203
Aluminium 27.20.204



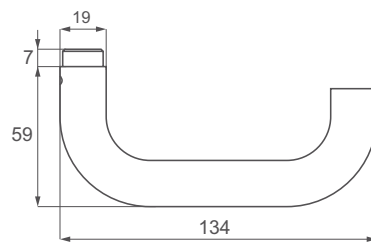
MODEL "KEN"

Materiał:

Klamka - stal nierdzewna 304
Trzpień 8 x 8 x 110 mm

Wykonanie:

Stal nierdzewna szczotkowana 27.20.205



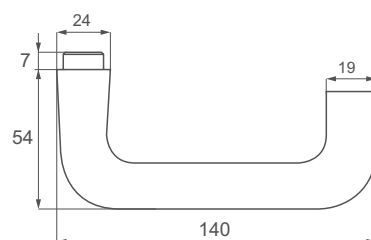
MODEL "WES"

Materiał:

Klamka - aluminium
Trzpień 8 x 8 x 110 mm

Wykonanie:

Aluminium 27.20.206



ZAMEK DO DRZWI SZKLANYCH "FREJA"

Do drzwi szklanych
Grubość szkła 10 - 18 mm
Dostępna obudowa z zaczepem rygla
Bez cylindra i kluczy

Materiał

Znal

Wykonanie

Stal nierdzewna 304, szczotkowana

Nr katalogowy

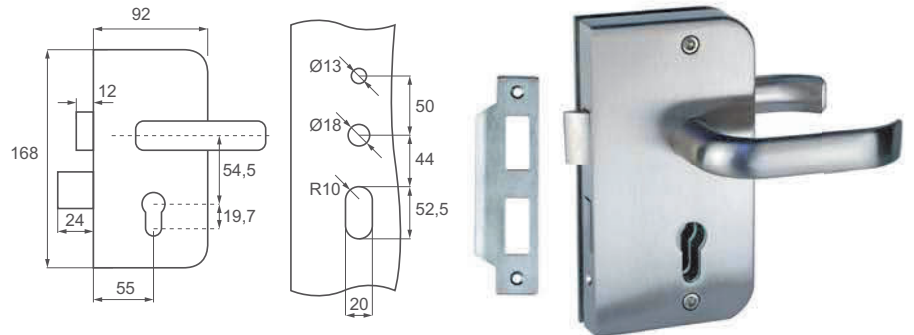
Zamek lewy, stal nierdzewna 14.60.627

Zamek prawy, stal nierdzewna 14.60.628

Opcjonalnie

Cylinder 62mm (26+10+26) na klucz Yale

Stal nierdzewna 14.60.037



ZACZEP RYGLA DO ZAMKA "FREJA"

Do podwójnych drzwi szklanych
Grubość szkła 10 - 18 mm

Materiał

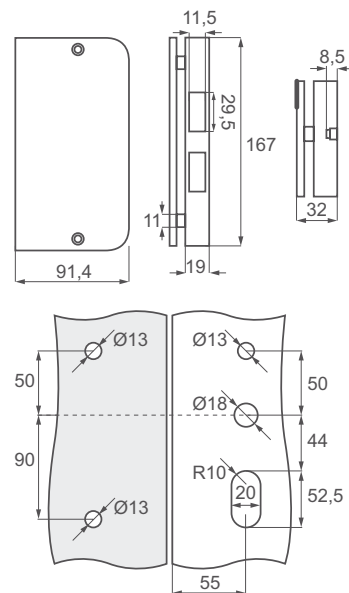
Znal

Wykonanie

Stal nierdzewna szczotkowana 304

Nr katalogowy

Stal nierdzewna 14.60.662



ZAMEK DO DRZWI SZKLANYCH "SIMA"

Do drzwi szklanych
Grubość szkła 10 mm
Niewymagane wiercenie i wycięcie w szkłe

Materiał

Korpus Znal

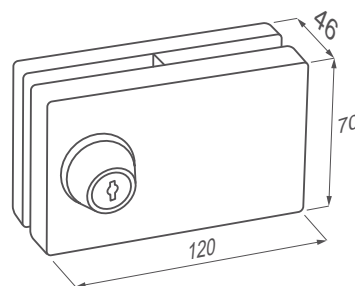
Cylinder i 3 klucze Mosiądz niklowany

Wykonanie

Stal nierdzewna 304, szczotkowana

Nr katalogowy

Stal nierdzewna 14.09.805



Zamek do drzwi szklanych
Grubość szkła 8 mm
Nie wymaga wiercenia w szkłe
Przesuwna blokada rygla

Materiał

Aluminium i stal nierdzewna
Wymiary 40 x 50 x 27 mm

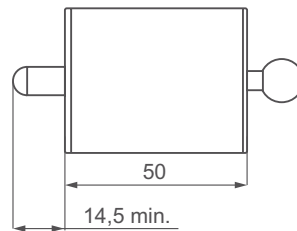
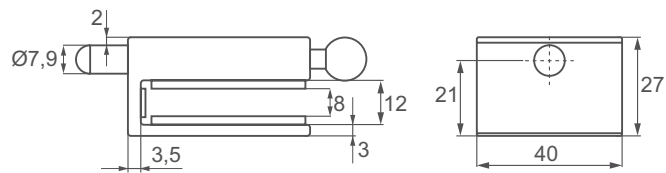
Skład kompletu

Zamek + zaczep

Nr katalogowy

Stal nierdzewna

17.87.760



ZACZEP RYGLA DO ZAMKA "THOR" SZKŁO-SZKŁO

Zaczep rygla
do drzwi szklanych powdójnych
Grubość szkła 8 mm
Nie wymaga wiercenia w szkłe

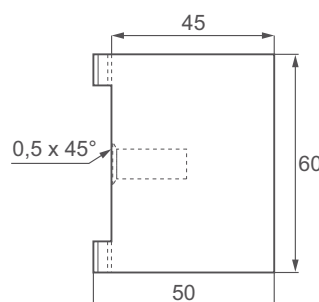
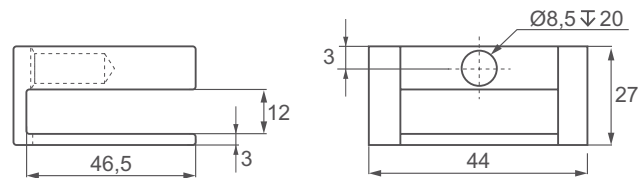
Materiał

Aluminium
Wymiary 40 x 50 x 27 mm

Nr katalogowy

Stal nierdzewna

17.87.761



Cylinder Yale do zamków "Bruce", "Clark" i "Robin".
W komplecie trzy mosiężne klucze z logo SIS0.

Nr katalogowy:

Stal nierdzewna 14.60.037

Z kluczem master

Nr katalogowy:

Stal nierdzewna - System #M1 14.60.039

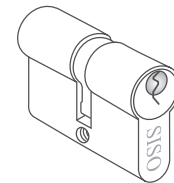
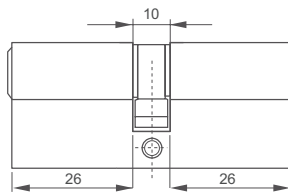
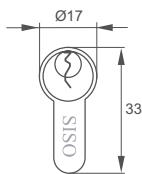
Stal nierdzewna - System #M2 14.60.040

Klucze master:

Nr katalogowy:

System #M1 14.60.041-0

System #M2 14.60.042-0



Cylinder z gałką i kluczem Yale.

Z kluczem master #M3.

W komplecie trzy mosiężne klucze z logo SIS0.

Nr katalogowy:

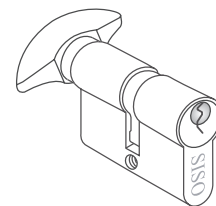
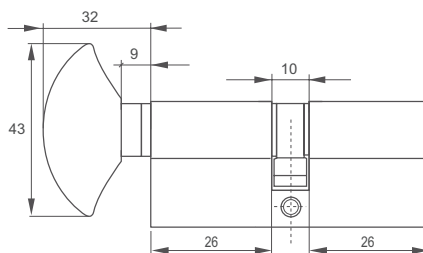
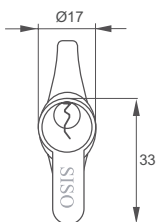
Stal nierdzewna - System #M3 14.60.032

Aluminium - System #M3 14.60.045

Klucz master:

Nr katalogowy:

System #M3 14.60.041-5



Cylinder z gałką i kluczem Yale.

Z kluczem master #M3.

W komplecie trzy mosiężne klucze z logo SIS0.

Nr katalogowy:

Stal nierdzewna - System #M3 14.60.033

Aluminium - System #M3 14.60.047

Klucz master:

Nr katalogowy:

System #M3 14.60.041-5

