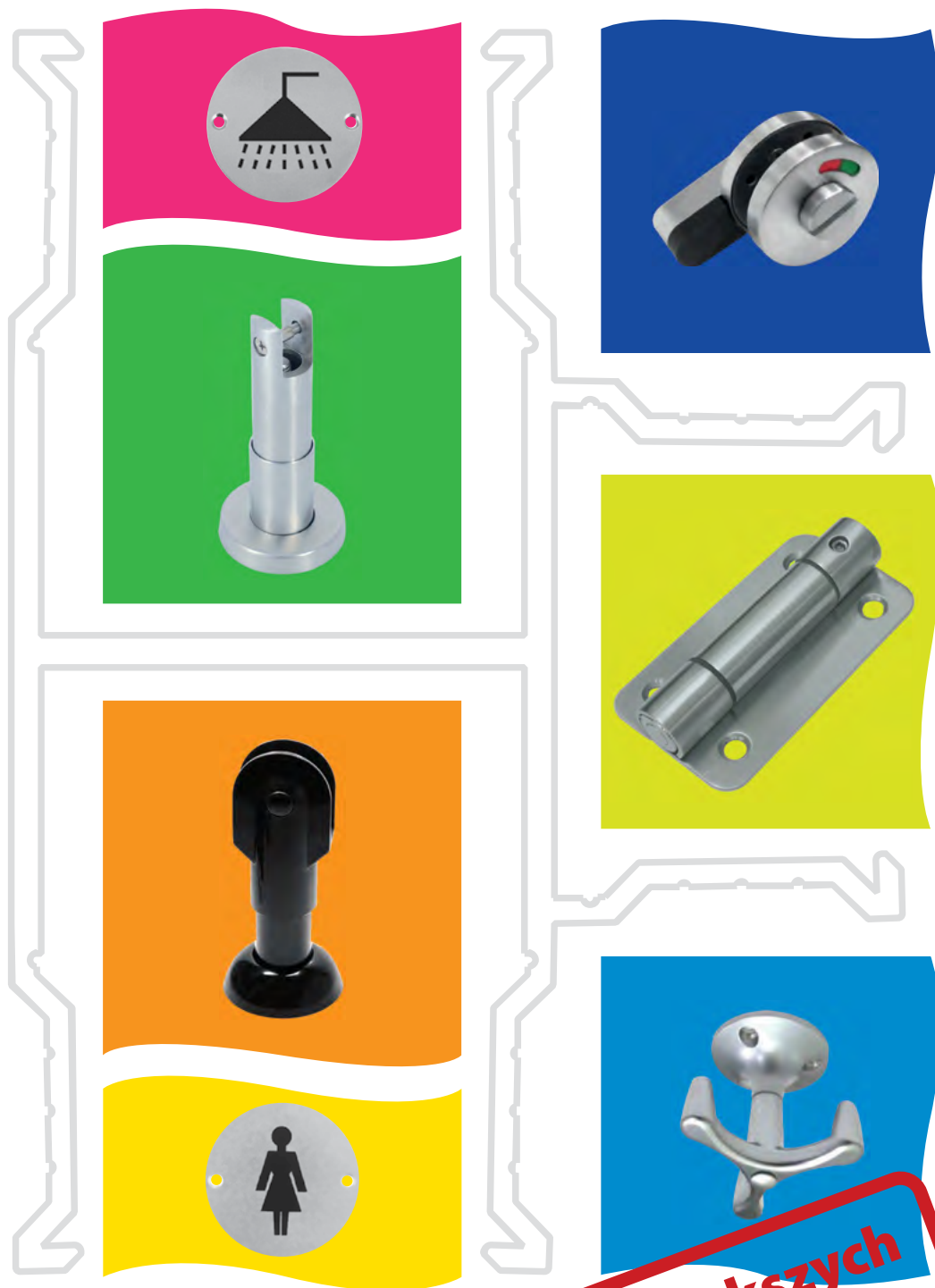


OKUCIA DO ZABUDÓW SANITARNYCH I SZAFEK BASENOWYCH/FITNESS

Edycja 2019

- Okucia do szafek basenowych/fitness
- Okucia do zabudów sanitarnych
- Środki chemiczne do konserwacji
- Zasady czyszczenia i konserwacji

GRYC

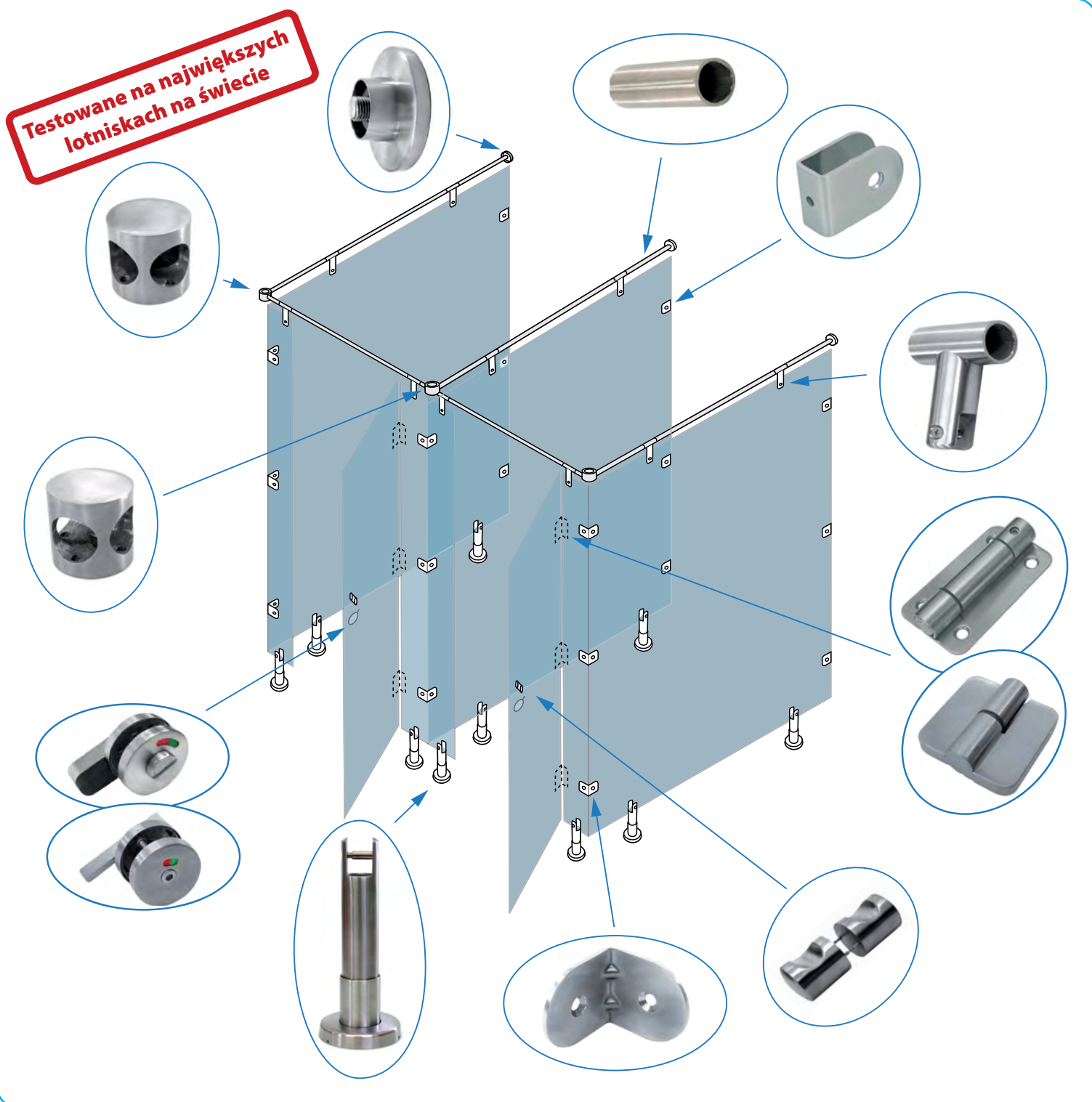


**Testowane na największych
lotniskach na świecie**



POSIADAMY ATESTY, CERTYFIKATY
NA OKUCIA DO ZABUDÓW SANITARNYCH.

OKUCIA DO ZABUDÓW SANITARNYCH ZE STALI NIERDZEWNEJ DO PŁYTY 10-18 MM



**OKUCIA DO ZABUDÓW SANITARNYCH ZE STALI NIERDZEWNEJ
DO PŁYTY 10-18 MM**



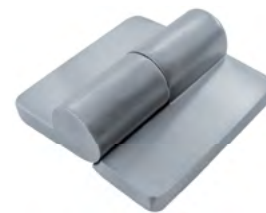
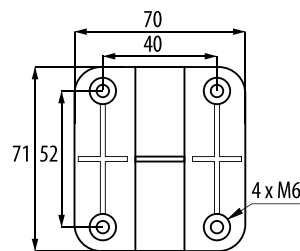
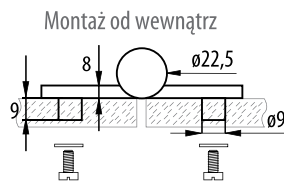
Zawias samodomykający się grawitacyjnie do drzwi wpuszczanych z regulacją kąta domknięcia do płyty 10 - 12 mm*

Materiał: stal nierdzewna

Art.	Rodzaj
013.001.019	Prawy
013.001.018	Lewy

W komplecie śruby do płyty o grubości 10 - 12 mm

* możliwość zamontowania do innej grubości płyty przy zastosowaniu dłuższych śrub



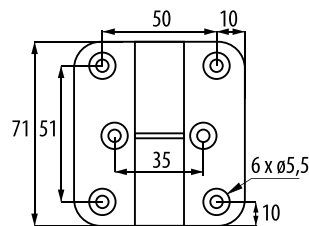
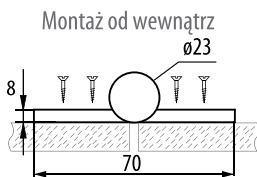
Zawias samodomykający się grawitacyjnie do drzwi wpuszczanych z regulacją kąta domknięcia do płyty 10 - 12 mm*

Materiał: stal nierdzewna

Art.	Rodzaj
013.001.019-0	Prawy
013.001.018-0	Lewy

W komplecie śruby do płyty o grubości 10 - 12 mm

* możliwość zamontowania do innej grubości płyty przy zastosowaniu dłuższych śrub



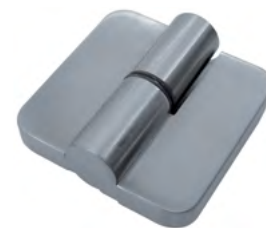
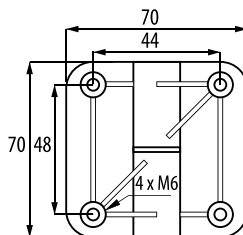
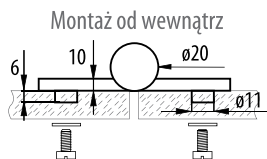
Zawias samodomykający się grawitacyjnie do drzwi wpuszczanych z regulacją kąta domknięcia do płyty 10 mm*

Materiał: żal

Wykończenie: stal nierdzewna, szczotkowana

Art.	Rodzaj
013.001.015	Prawy
013.001.014	Lewy

* możliwość zamontowania do innej grubości płyty przy zastosowaniu dłuższych śrub

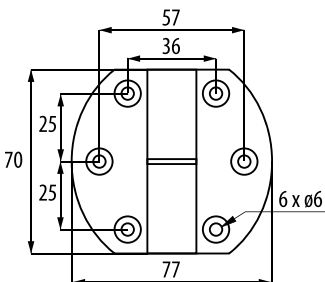
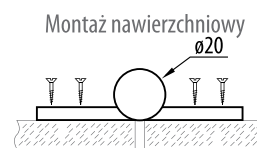


Zawias samodomykający się grawitacyjnie do drzwi wpuszczanych z regulacją kąta domknięcia

Materiał: żal

Wykończenie: stal nierdzewna, szczotkowana

Art.	Rodzaj
013.001.017	Prawy
013.001.016	Lewy



Zawias z zatraskiem do drzwi nakładanych do płyty 10* - 13 mm

Materiał: żal

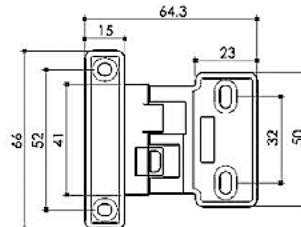
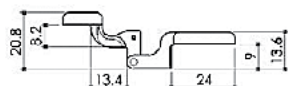
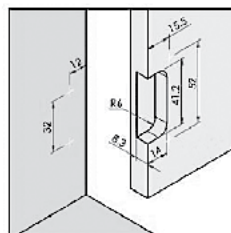
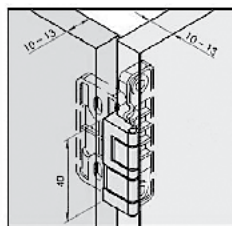
Kąt otwarcia: 240°

Regulacja: w pionie i w poziomie w zakresie 2 mm

Wykończenie: niklowany

Art.	Rodzaj
15.04.100-0	Prawy/Lewy

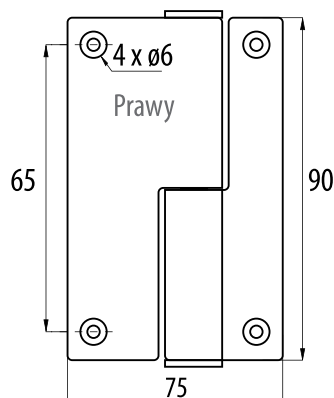
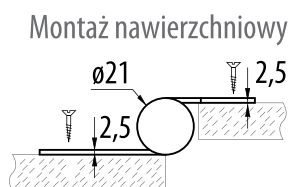
* przy zastosowaniu płyty 10 mm wymagane jest zastosowanie podkładki (nie jest zawarta w komplecie)



Zawias samodomykający się grawitacyjnie do drzwi nakładanych 18 mm

Materiał: stal nierdzewna

Art.	Rodzaj
22.23.160-0	Prawy
22.23.161-0	Lewy



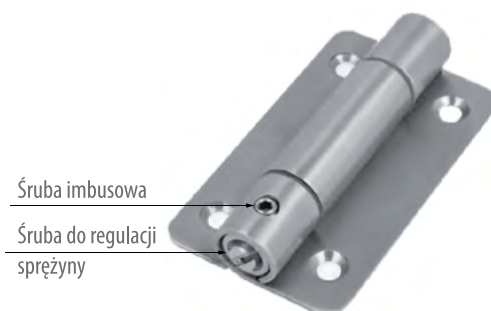
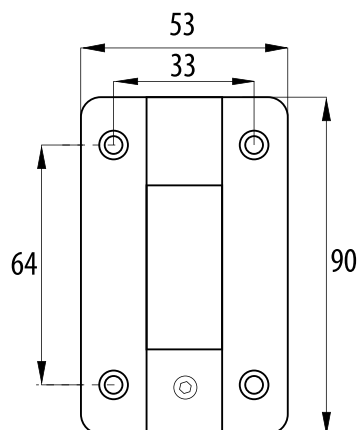
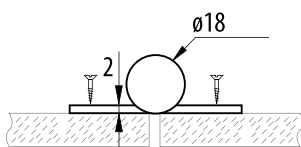
Zawias samodomykający ze sprężyną do drzwi wpuszczanych z regulacją siły (szybkości zamykania/otwierania drzwi)

Materiał: stal nierdzewna

Art.	Rodzaj
013.001.011	Zamykający

INSTRUKCJA REGULACJI SPRĘŻYNY

1. Połuzować kluczem imbusowym (3 mm) śrubę w lewą stronę.
2. Ustawić skrzydła zawiasu w pozycji 180°.
3. Płaskim śrubokrętem dokonać jednego pełnego obrotu (360°) lub w zależności od potrzeby w prawą stronę.
4. Przytrzymując śrubokrętem naciągniętą śrubę, dokręcić śrubę imbusową.



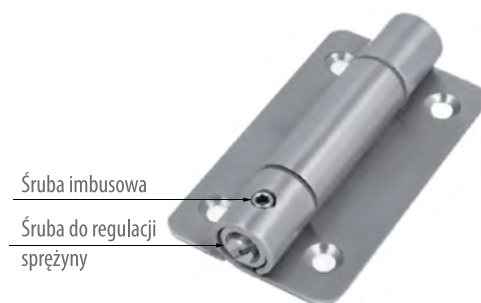
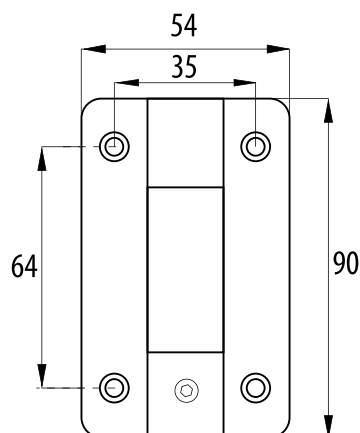
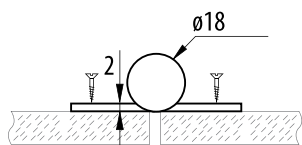
Zawias samodomykający ze sprężyną do drzwi wpuszczanych z regulacją siły (szybkości zamykania/otwierania drzwi). EKO

Materiał: stal nierdzewna

Art.	Rodzaj
013.001.011-1	Zamykający

INSTRUKCJA REGULACJI SPRĘŻYNY

1. Połuzować kluczem imbusowym (3 mm) śrubę w lewą stronę.
2. Ustawić skrzydła zawiasu w pozycji 180°.
3. Płaskim śrubokrętem dokonać jednego pełnego obrotu (360°) lub w zależności od potrzeby w prawą stronę.
4. Przytrzymując śrubokrętem naciągniętą śrubę, dokręcić śrubę imbusową.



OKUCIA DO ZABUDÓW SANITARNYCH ZE STALI NIERDZEWNEJ
DO PŁYTY 10-18 MM



Zawias do drzwi wpuszczanych

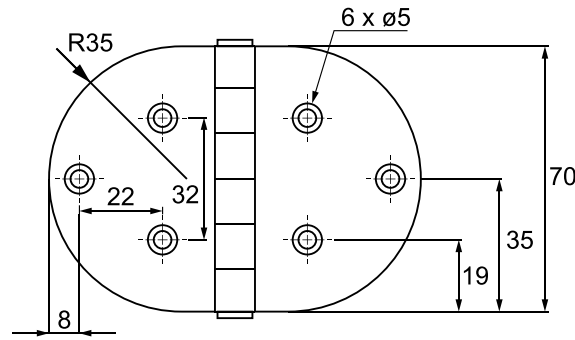
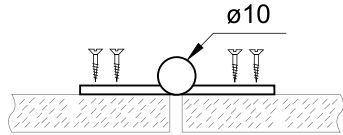
Materiał: stal nierdzewna 304 szcztokowana

Uniwersalny: prawy/lewy

Wymiary: 98 x 70 x 2 mm

Art.	Rodzaj
22.23.170	Prawy/Lewy

Montaż nawierzchniowy

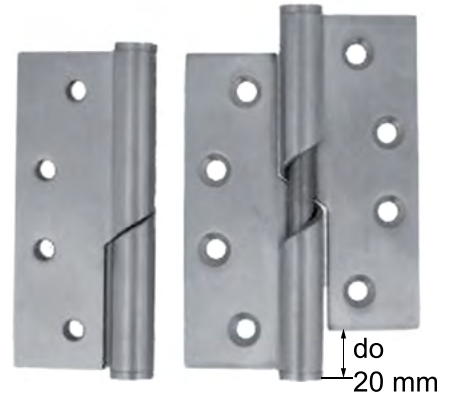
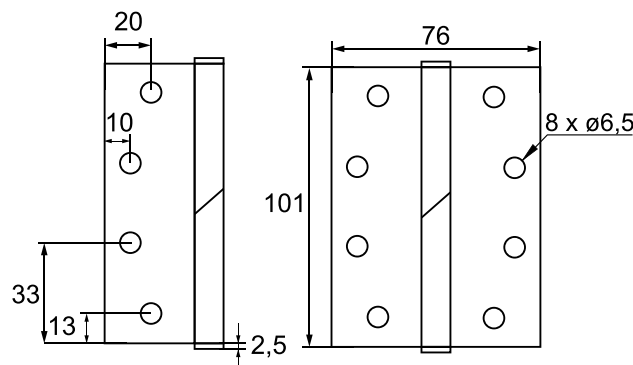
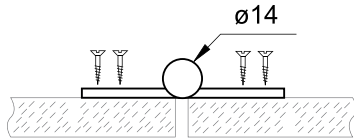


Zawias samodomykający się grawitacyjnie do drzwi wpuszczanych - zamykający

Materiał: stal nierdzewna

Art.	Rodzaj
013.001.075	Prawy
013.001.076	Lewy

Montaż nawierzchniowy



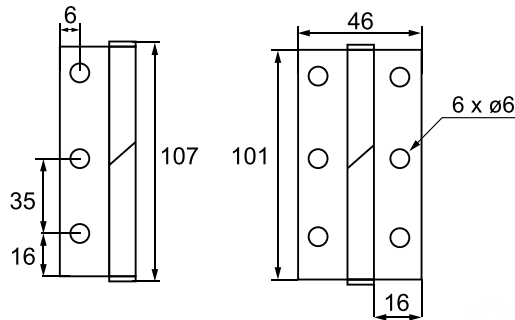
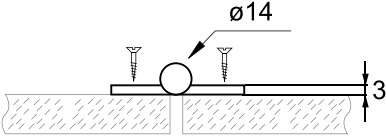
Zawias samodomykający się grawitacyjnie do drzwi wpuszczanych - zamykający

Do płyty o grubości 12 mm

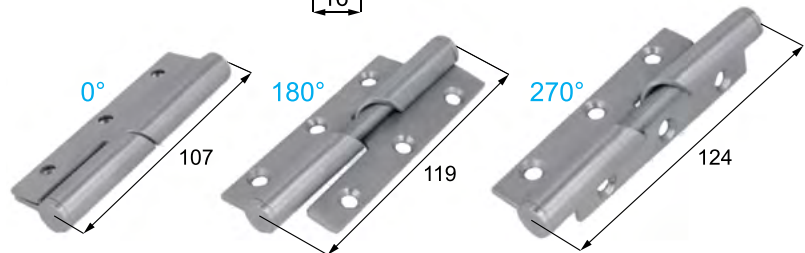
Materiał: stal nierdzewna

Art.	Rodzaj
013.001.077	Prawy
013.001.078	Lewy

Montaż nawierzchniowy



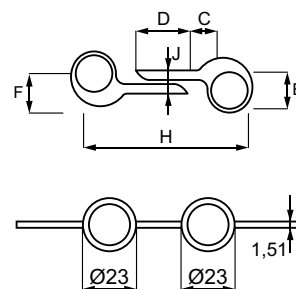
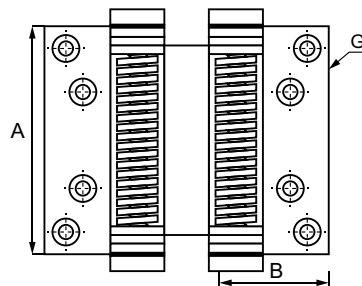
Montaż doczołowy



Zawias do drzwi wahadłowych

Do płyty o grubości 14 - 18 mm

Materiał: stal nierdzewna 201



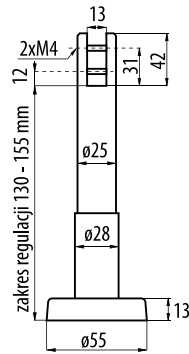
Wymiary

Art.	Udźwig	Grubość płyty	A	B	C	D	E	F	G	H	J
005.102.100	15 kg/kpl.	14 - 18 mm	75	38	19	24	18	23	4,8	70	1,1
005.102.101	20 kg/kpl.	14 - 18 mm	100	48	19	26	18	23	5,5	70	1,1

Nóżka EVO II do płyty 10 - 13 mm

Materiał: stal nierdzewna

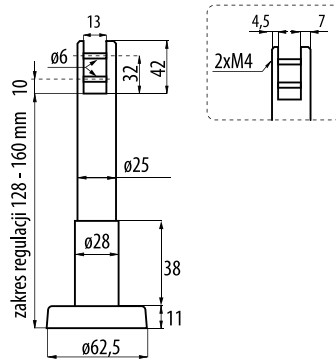
Art.
013.001.041



Nóżka EVO V do płyty 10 - 13 mm

Materiał: stal nierdzewna odlewana

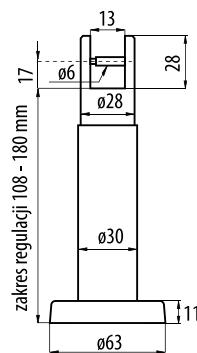
Art.
013.001.044



Nóżka EVO VII do płyty 10 - 13 mm

Materiał: stal nierdzewna odlewana

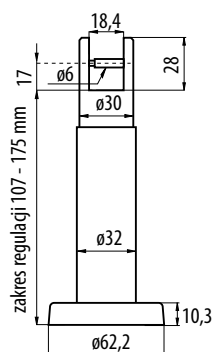
Art.
013.001.047



Nóżka do płyty 10 - 18 mm

Materiał: stal nierdzewna odlewana

Art.
013.001.057



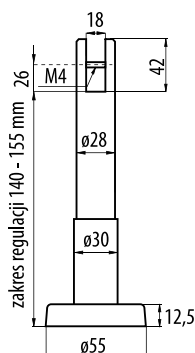
**OKUCIA DO ZABUDÓW SANITARNYCH ZE STALI NIERDZEWNEJ
DO PŁYTY 10-18 MM**



Nóżka EVO III do płyty 16 - 18 mm

Materiał: stal nierdzewna

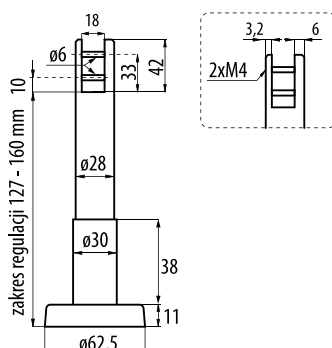
Art.
013.001.042



Nóżka EVO VI do płyty 16 - 18 mm

Materiał: stal nierdzewna odlewana

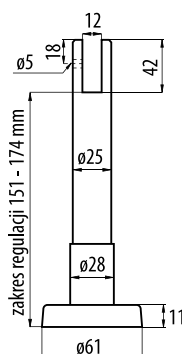
Art.
013.001.045



Nóżka EVO XI do płyty 10 - 12 mm. EKO

Materiał: stal nierdzewna

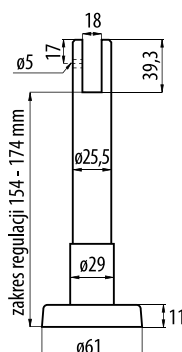
Art.
013.001.053



Nóżka EVO XII do płyty 18 mm. EKO

Materiał: stal nierdzewna

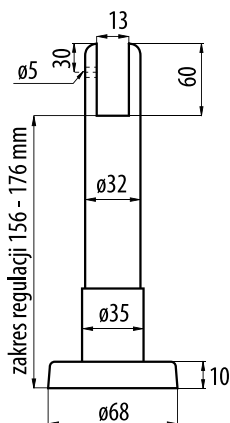
Art.
013.001.054



Nóżka EVO XIII do płyty 10 - 12 mm. EKO

Materiał: stal nierdzewna

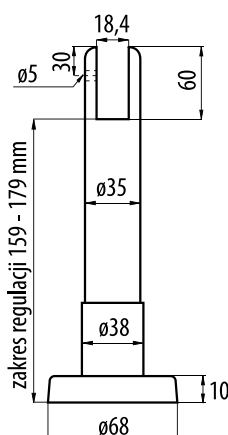
Art.
013.001.055



Nóżka EVO XIV do płyty 18 mm. EKO

Materiał: stal nierdzewna

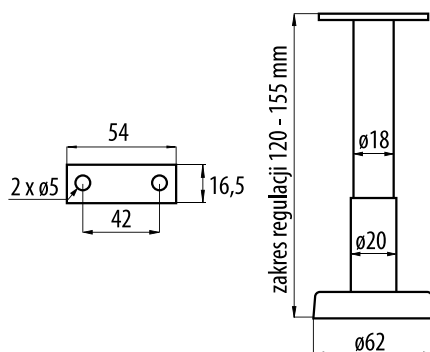
Art.
013.001.056



Nóżka EVO VIII do płyty 18 - 25 mm

Materiał: stal nierdzewna odlewana

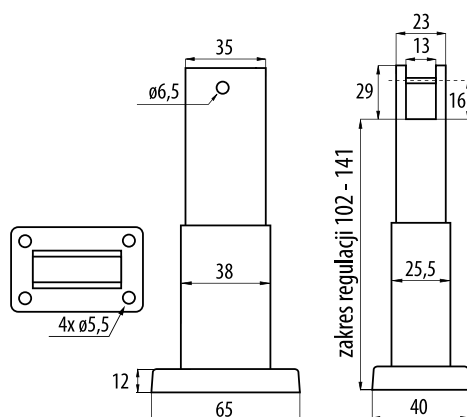
Art.
013.001.049



Nóżka do płyty 10 - 13 mm

Materiał: stal nierdzewna odlewana

Art.
013.001.043



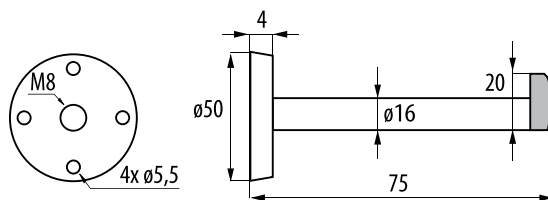
OKUCIA DO ZABUDÓW SANITARNYCH ZE STALI NIERDZEWNEJ
DO PŁYTY 10-18 MM



Haczyk ubraniowy z odbojnikiem

Materiał: stal nierdzewna

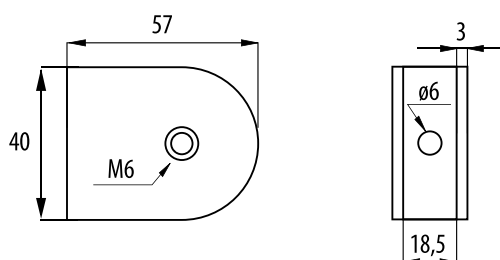
Art.
013.001.050



Łącznik „U”

Art.
013.001.008

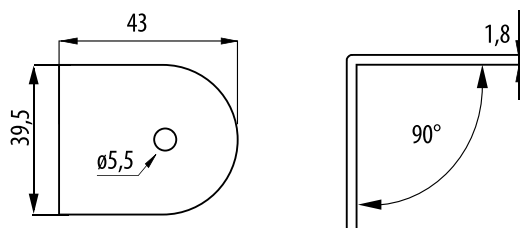
Komplet zawiera podkładki



Kątownik

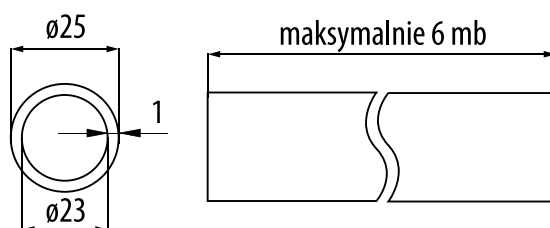
Art.
013.001.001-1

Komplet zawiera wkręty



Rura stabilizująca

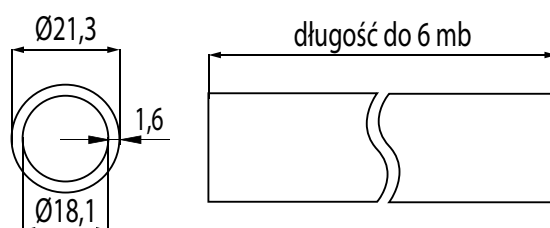
Art. Średnica
013.001.009 Ø25 x 1 mm



Rura stabilizująca

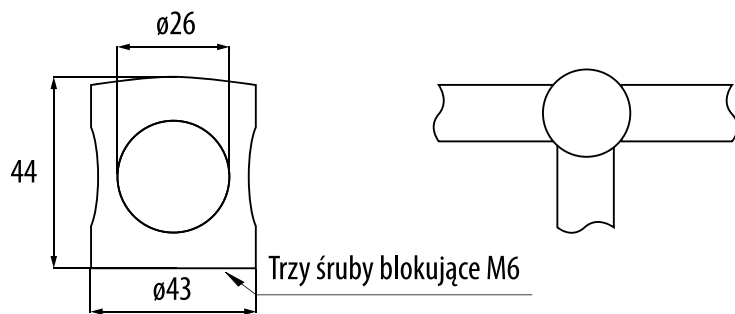
Art. Średnica
013.001.009-1 Ø21,3 x 1,6 mm

Produkt sprzedawany w mb



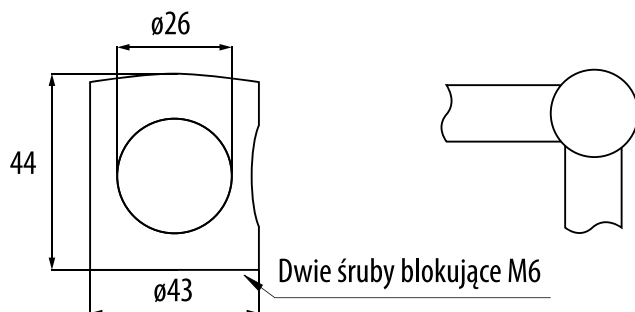
Łącznik „T” rura-rura

Art.
013.001.004



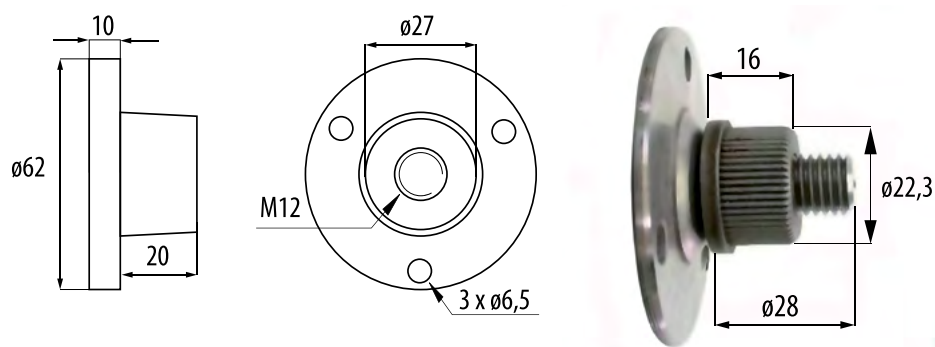
Łącznik „L” rura-rura

Art.
013.001.005



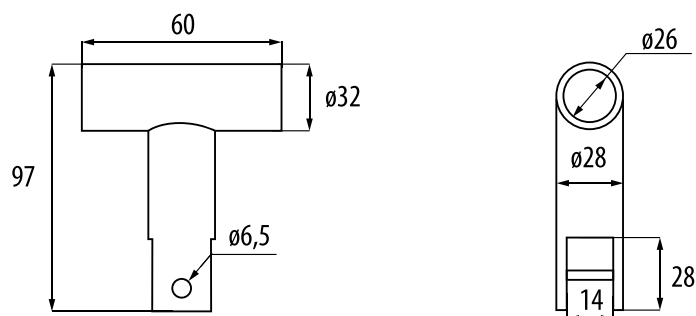
Łącznik ściana-rura

Art.
013.001.002



Łącznik „T” rura-płyta

Art.
013.001.003

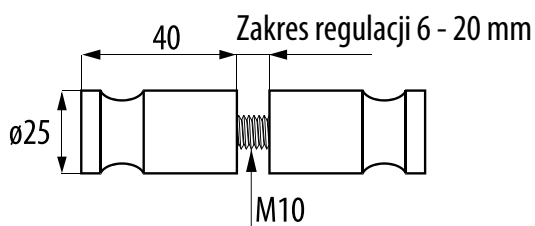


OKUCIA DO ZABUDÓW SANITARNYCH ZE STALI NIERDZEWNEJ
DO PŁYTY 10-18 MM



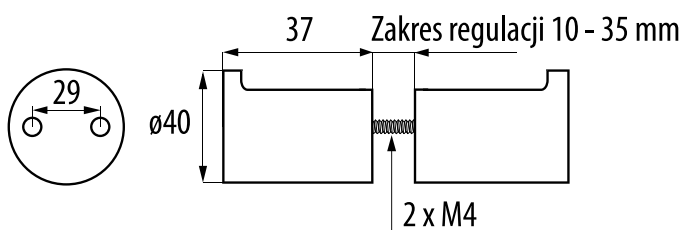
Gałka
Materiał: stal nierdzewna

Art.
013.001.020



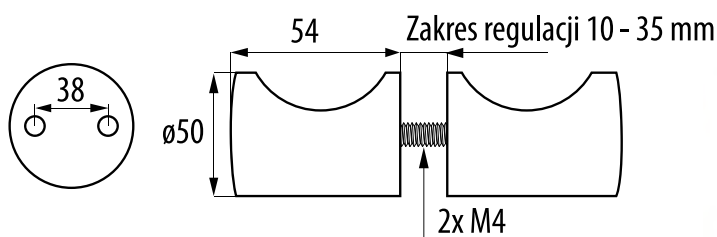
Gałka
Materiał: stal nierdzewna

Art.
013.001.022



Gałka
Materiał: stal nierdzewna

Art.
013.001.021



Materiał: stal nierdzewna
Wymiary: średnica Ø76 mm, grubość 1,2 mm

Piktogramy z otworami

Art.	Nazwa
013.001.200	Prysznic
013.001.202	WC męskie
013.001.204	WC damskie
013.001.206	WC
013.001.208	WC dla inwalidów

Komplet zawiera śruby z kołkami

PIKTOGRAMY



Piktogramy samoprzylepne

Art.	Nazwa
013.001.201	Prysznic
013.001.203	WC męskie
013.001.205	WC damskie
013.001.207	WC
013.001.209	WC dla inwalidów



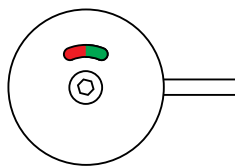
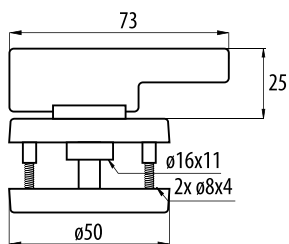
OKUCIA DO ZABUDÓW SANITARNYCH ZE STALI NIERDZEWNEJ DO PŁYTY 10-18 MM

Zamek do WC, do drzwi nakładanych 8,5 - 16 mm

Materiał: stal nierdzewna

Art.

013.001.035



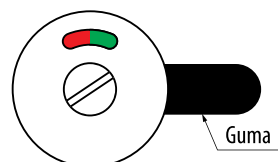
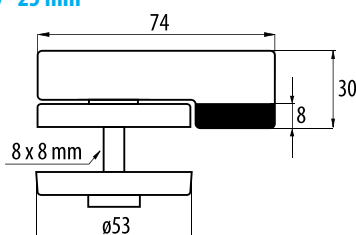
Zamek z gumą do WC, do drzwi wpuszczanych 10 - 25 mm

Materiał: stal nierdzewna

Art.

013.001.031

Trzpień i śruby wymagają docięcia



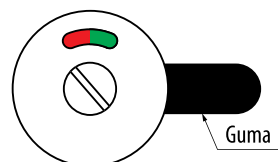
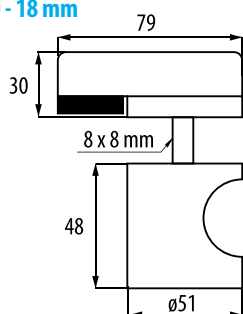
Zamek z gałką do WC, do drzwi wpuszczanych 10 - 18 mm

Materiał: stal nierdzewna

Art.

013.001.033

Trzpień i śruby wymagają docięcia

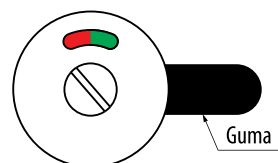
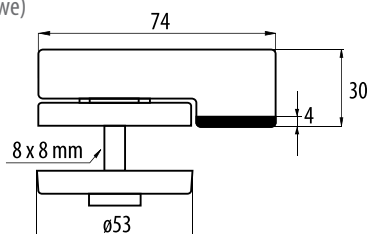


Zamek ECO z gumą do WC, do drzwi wpuszczanych 10 - 20 mm

Materiał: stal nierdzewna (posiada elementy stalowe)

Art.

013.001.031-1

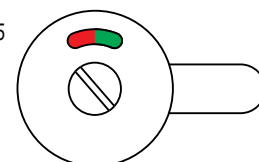
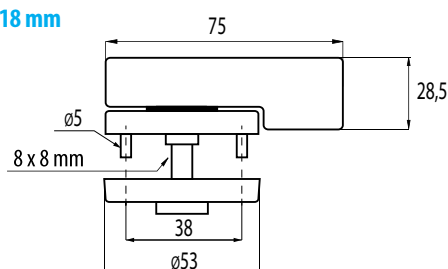


Zamek do WC do drzwi wpuszczanych 10 - 18 mm

Materiał: stal nierdzewna

Art.

013.001.030



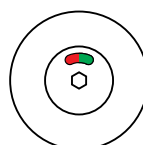
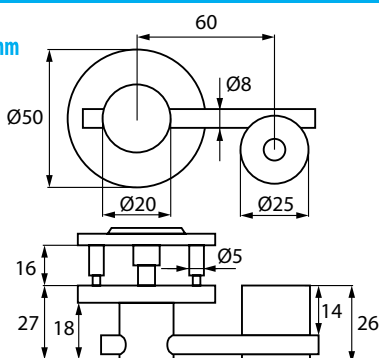
Zamek do WC z prętym do drzwi wpuszczanych 13 mm

Materiał: stal nierdzewna

Art.

013.001.039

Pręt i śruby wymagają docięcia na wymiar



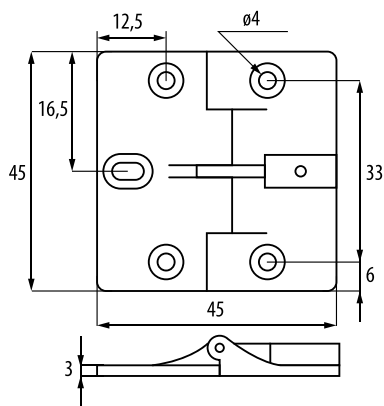
OKUCIA DO ZABUDÓW SANITARNYCH Z ALUMINIUM
DO PŁYTY 12 - 18 MM



Zawias z zatrzaskiem do montażu na profilu przyściennym

Materiał: aluminium

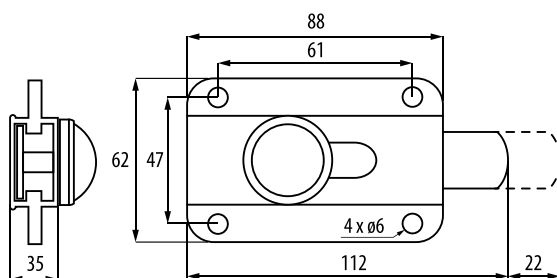
Art.
013.001.013



Zamek z indykatoem do drzwi wpuszczanych, do płyty 12 - 18 mm

Materiał: aluminium

Art.
013.001.034



OKUCIA DO ZABUDÓW SANITARNYCH Z TWORZYWA SZTUCZNEGO I STALI „ECO”
DO PŁYTY 16 - 18 MM

Komplet okuć do WC, do płyty 16 - 18 mm

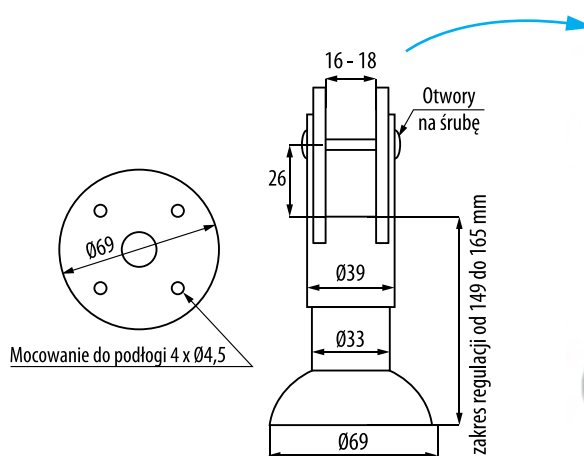
Materiał: polipropylen

Jeden komplet zawiera

- 2 gałki drzwiowe
- 1 wieszak na ubrania
- 1 zamek z indykatoem
- 10 kątowników
- 2 zawiasy samodomykające się
- 2 nóżki z regulacją wysokości

Art.	Kolor	Rodzaj
013.001.232-1	Biały	Prawy
013.001.233-1	Biały	Lewy
013.001.230-1	Czarny	Prawy
013.001.231-1	Czarny	Lewy
013.001.234-1	Szary	Prawy
013.001.235-1	Szary	Lewy

Okucia dostępne w kompletach



OKUCIA DO ZABUDÓW SANITARNYCH Z TWORZYWA SZTUCZNEGO I STALI DO PŁYTY 12 - 18 MM



Komplet okuć do WC, do płyty 12 - 18 mm

Materiał: polipropylen

Jeden komplet zawiera

2 gałki drzwiowe

1 wieszak na ubrania

1 zamek z indykatorem

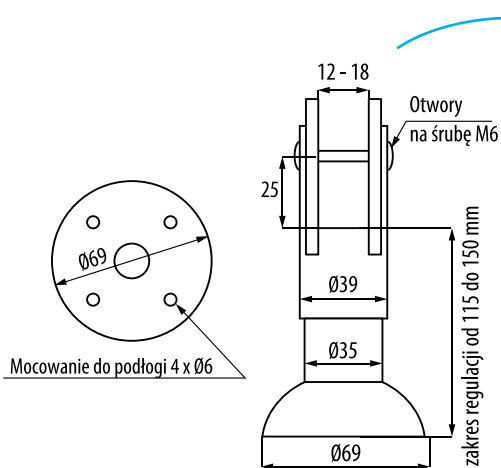
12 kątowników

28 zaślepek do kątownika

2 zawiasy samodomykające się

2 nóżki z regulacją wysokości

Art.	Kolor	Rodzaj
22.23.051	Szary	Prawy
22.23.061	Szary	Lewy
22.23.050	Czarny	Prawy
22.23.060	Czarny	Lewy
22.23.052	Biały	Prawy
22.23.062	Biały	Lewy



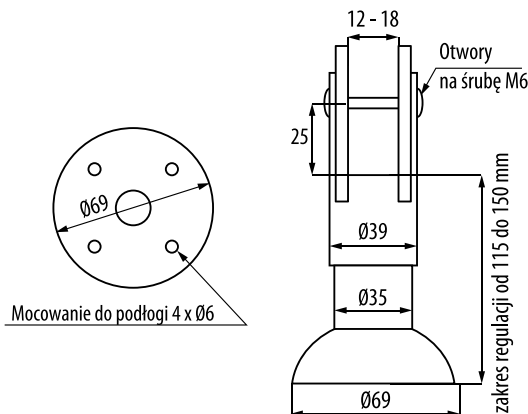
Pakowanie

20 kompletów w opakowaniu zbiorczym

Nóżka do płyty 12 - 18 mm

Materiał: polipropylen

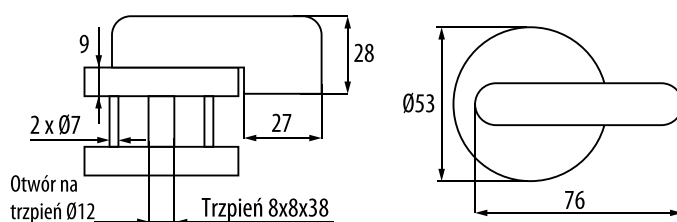
Art.	Kolor
22.23.070	Czarny
22.23.080	Szary
22.23.090	Biały



Zamek do płyty 12 - 18 mm

Materiał: polipropylen

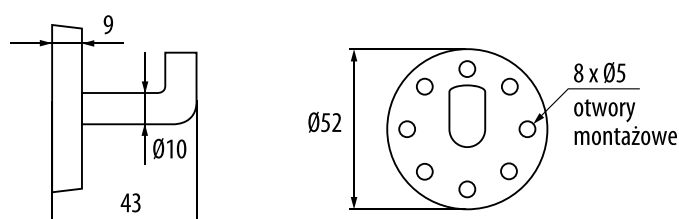
Art.	Kolor
22.23.072	Czarny
22.23.082	Szary
22.23.092	Biały



Wieszak do płyty 12 - 18 mm

Materiał: polipropylen

Art.	Kolor
22.23.074	Czarny
22.23.084	Szary
22.23.094	Biały

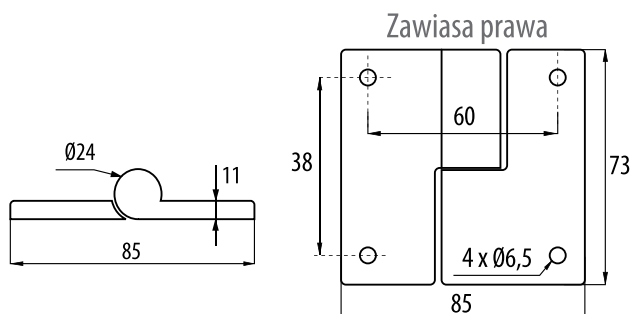




OKUCIA DO ZABUDÓW SANITARNYCH Z TWORZYWA SZTUCZNEGO I STALI DO PŁYTY 12 - 18 MM

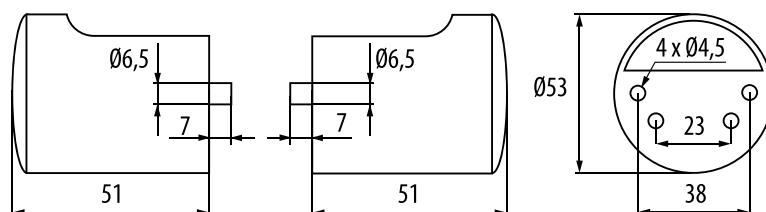
Zawias do płyty 12 - 18 mm
samodomykający się grawitacyjnie
Materiał: polipropylen

Art.	Kolor	Rodzaj
22.23.075	Czarny	Lewy
22.23.076	Czarny	Prawy
22.23.085	Szary	Lewy
22.23.086	Szary	Prawy
22.23.095	Biały	Lewy
22.23.096	Biały	Prawy



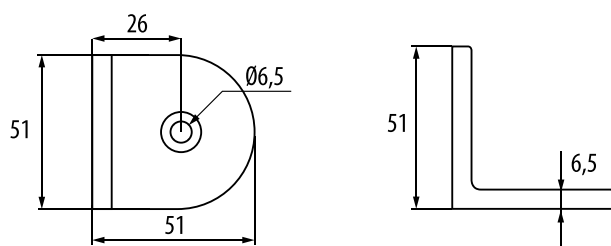
Gałka do płyty 12 - 18 mm
Materiał: polipropylen

Art.	Kolor
22.23.073	Czarny
22.23.083	Szary
22.23.093	Biały



Kątownik do płyty 12 - 18 mm
Materiał: polipropylen

Art.	Kolor
22.23.071	Czarny
22.23.081	Szary
22.23.091	Biały



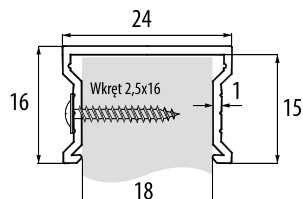


PROFILE ALUMINIOWE DO ZABUDÓW SANITARNYCH

Ceownik do płyty o grubości 18 mm

Zastosowanie: wykończenie brzegów płyt

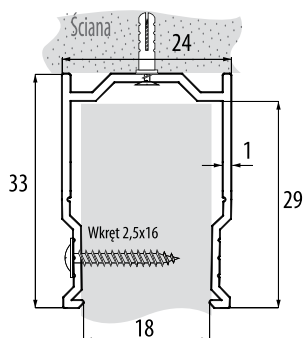
Art.	Kolor	Długość
013.001.100	Aluminium	3 m



Profil przyścienny do płyty o grubości 18 mm

Zastosowanie: łączenie płyty ze ścianą, niwelowanie odchylenia pionowego ścian nawet do 17 mm

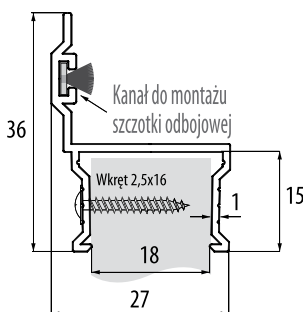
Art.	Kolor	Długość
013.001.101	Aluminium	3 m



Listwa przymykowa do płyty o grubości 18 mm

Zastosowanie: wykańczanie otworów drzwiowych

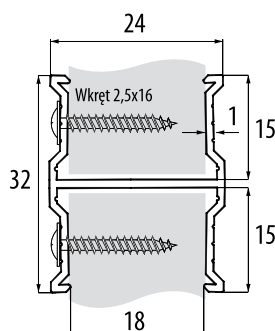
Art.	Kolor	Długość
013.001.102	Aluminium	3 m



Łącznik do płyty o grubości 18 mm

Zastosowanie: łączenie płyt w jednej płaszczyźnie

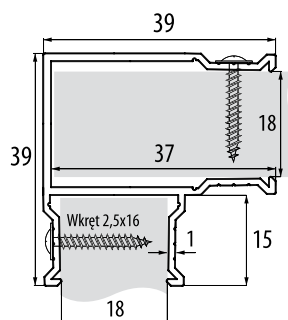
Art.	Kolor	Długość
013.001.103	Aluminium	3 m



Profil narożny do płyty o grubości 18 mm

Zastosowanie: łączenie płyt w układzie „L”

Art.	Kolor	Długość
013.001.104	Aluminium	3 m

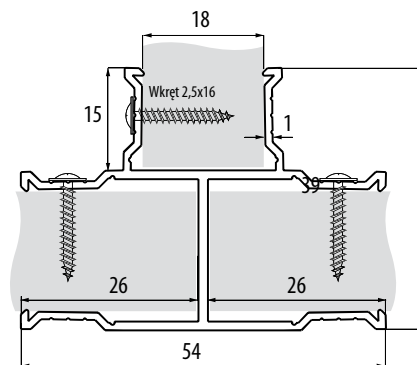


PROFILE ALUMINIOWE DO ZABUDÓW SANITARNYCH

Trójkąt do płyty o grubości 18 mm

Zastosowanie: łączenie płyt w układzie „T”

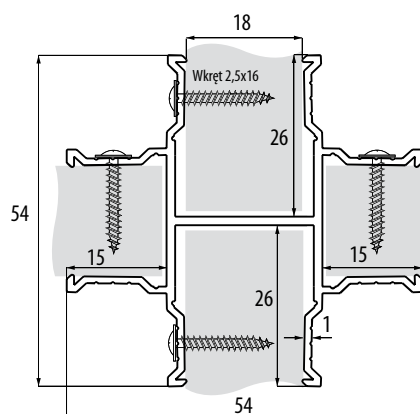
Art.	Kolor	Długość
013.001.105	Aluminium	3 m



Złącze krzyżowe do płyty o grubości 18 mm

Zastosowanie: łączenie płyt w układzie „+”

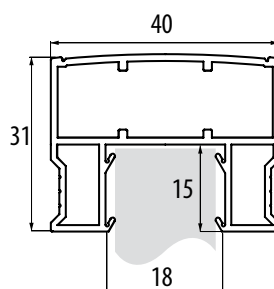
Art.	Kolor	Długość
013.001.106	Aluminium	3 m



Profil konstrukcyjny do płyty o grubości 18 mm

Zastosowanie: element wykańczający brzegi płyt, usztywniający konstrukcję

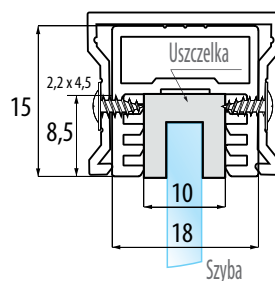
Art.	Kolor	Długość
013.001.107	Aluminium	3 m



Profil adaptacyjny - pionowy

Zastosowanie: do montażu płyty gr. 10 mm oraz szyb o gr. 4 mm, 4,5 mm, 6 mm

Art.	Kolor	Długość
013.001.109	Aluminium	3 m

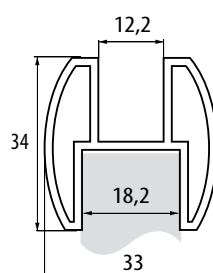


Profil konstrukcyjny do płyty o grubości 12 - 18 mm

Zastosowanie: wykończenie i stabilizacja górnej części kabiny

Art.	Kolor	Długość
013.001.116	Stal nierdzewna szcztokowana	6 m*

Na zamówienie
Możliwość przycięcia na wymiar

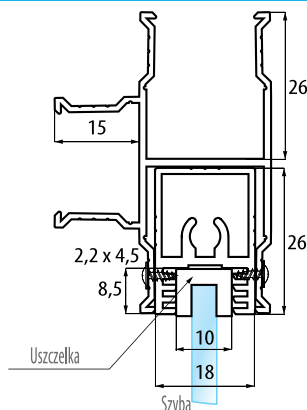


PROFILE ALUMINIOWE DO ZABUDÓW SANITARNYCH

Profil adaptacyjny - poziomy

Zastosowanie: do montażu płyty gr. 10 mm oraz szyb o gr. 4 mm, 4,5 mm, 6 mm

Art.	Kolor	Długość
013.001.108	Aluminium	3 m

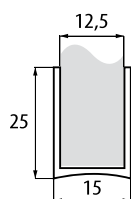


Ceownik do płyty o grubości 12 mm

Zastosowanie: mocowanie płyty do ściany

Art.	Kolor	Długość
013.001.117	Stal nierdzewna szczotkowana	3,7 m*

Na zamówienie
Możliwość przycięcia na wymiar

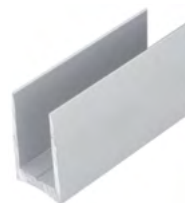
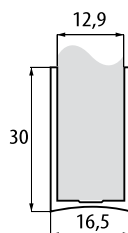


Ceownik do płyty o grubości 12-13 mm

Zastosowanie: mocowanie płyty do ściany

Art.	Kolor	Długość
013.001.117-1	Aluminium anodowane	2 m*

Możliwość przycięcia na wymiar

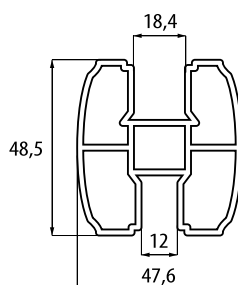


Profil konstrukcyjny do płyty o grubości 12-13 lub 18 mm

Zastosowanie: do wykończenia i stabilizacji górnej krawędzi kabiny

Art.	Kolor	Długość
013.001.116-1	Aluminium anodowane	3 m*

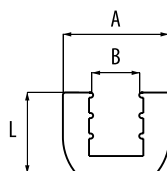
Możliwość przycięcia na wymiar



Uszczelki

Zastosowanie: do montażu szyb 4 mm, 4,5 mm i 6 mm w profilach adaptacyjnych

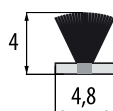
Art.	A	B	L
013.001.111	10	4	8
013.001.112	10	4,5	8
013.001.113	10	6	8



Szczotka odbojowa bez kleju

Zastosowanie: do montażu w kanale profilu przymykowego

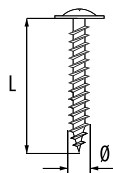
Art.	Długość
013.001.110	3 m



Wkręty

Zastosowanie: do montażu płyt w profilach

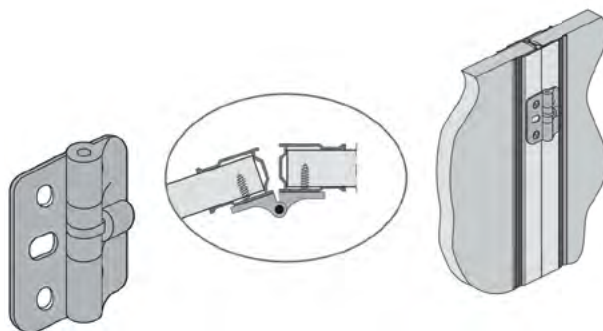
Art.	Ø	L
013.001.130	2,2	4,5
013.001.131	2,5	16
013.001.132	6,3	32



PROFILE ALUMINIOWE DO ZABUDÓW SANITARNYCH

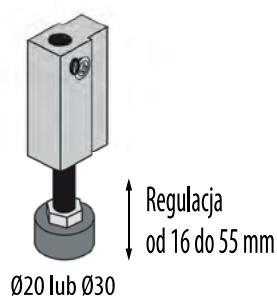
Zawias z zatrzaskiem

Art.
013.001.013



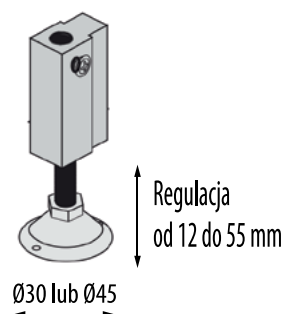
Stopka do montowania w profilach pionowych

Art.	Ø Stopki
013.001.120	20 mm
013.001.121	30 mm



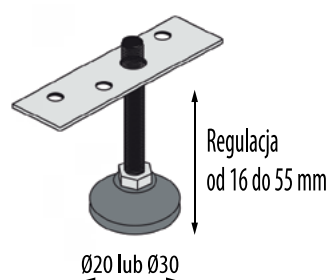
Stopka do montowania w profilach pionowych

Art.	Ø Stopki
013.001.122	30 mm
013.001.123	45 mm



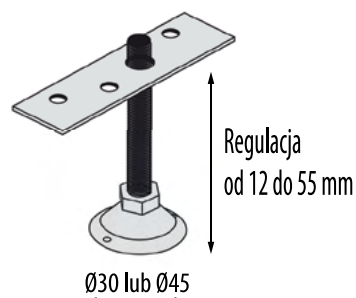
Stopka wspomagająca montowana do profili poziomych

Art.	Ø Stopki
013.001.124	20 mm
013.001.125	30 mm



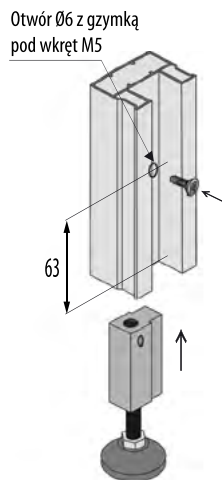
Stopka wspomagająca montowana do profili poziomych

Art.	Ø Stopki
013.001.126	30 mm
013.001.127	45 mm

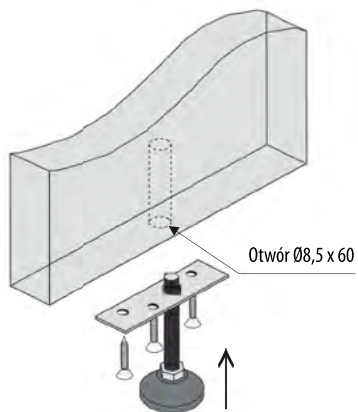


PROFILE ALUMINIOWE DO ZABUDÓW SANITARNYCH

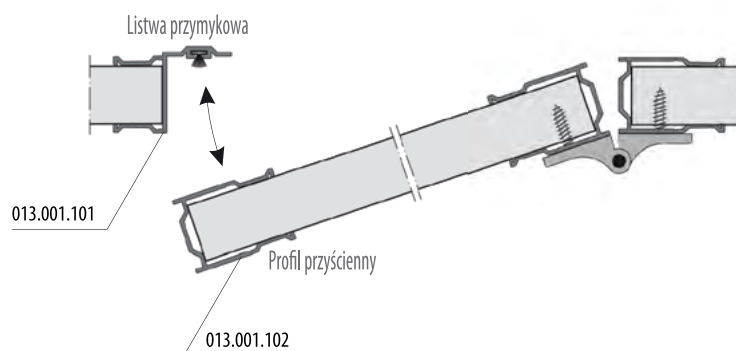
Montaż stopki w profilu konstrukcyjnym 013.001.107



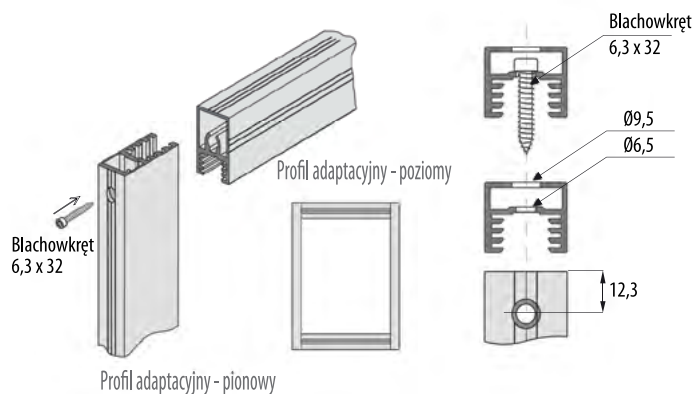
Montaż stopki wspomagającej do płyty



Montaż drzwi



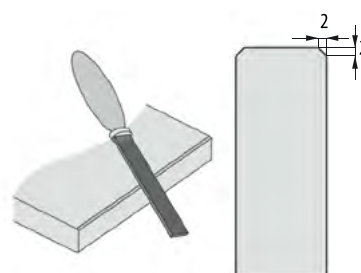
Montaż ramek do szyb z profili adaptacyjnych 013.001.108 i 013.001.109



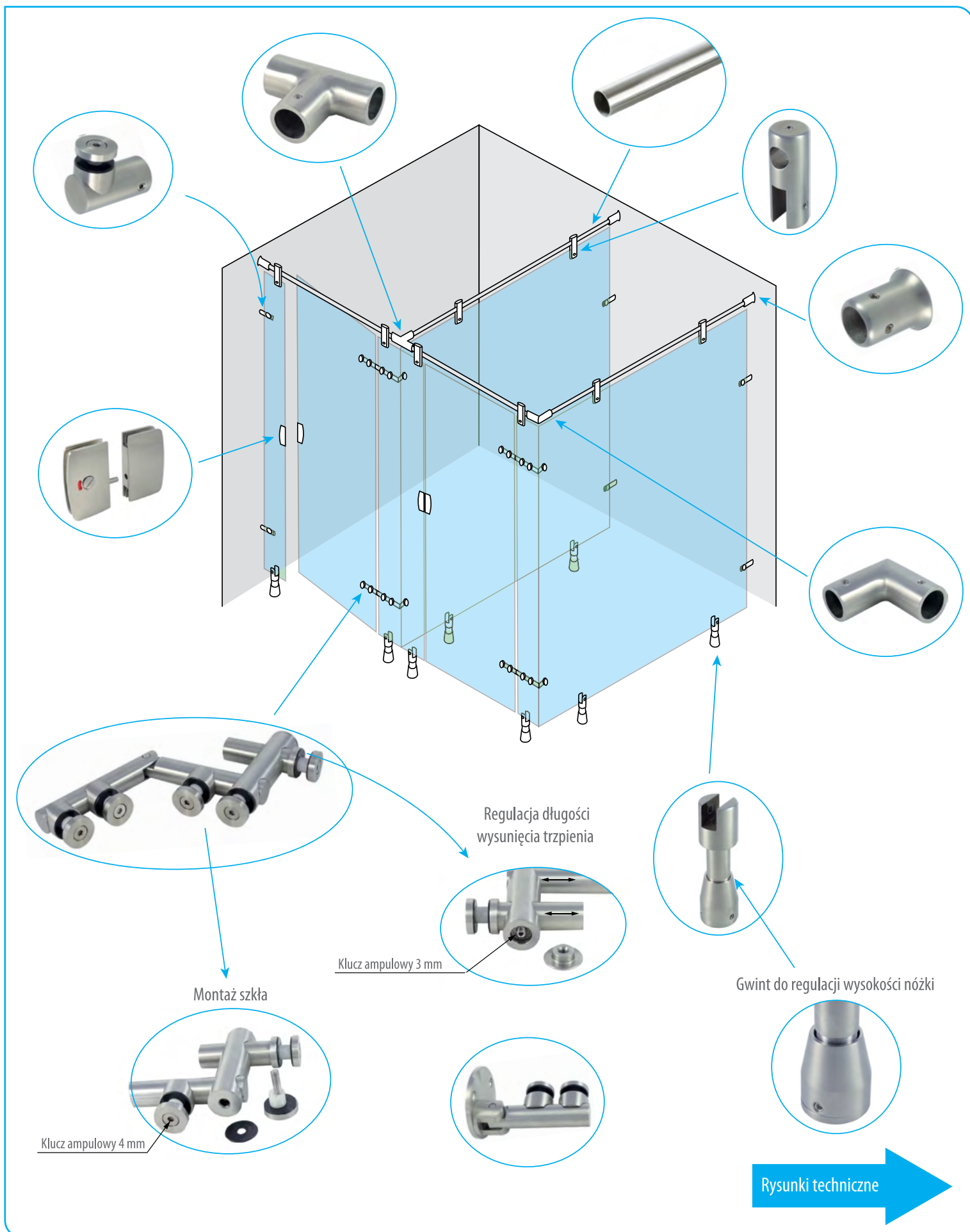
Montaż zawiasu



Fazowanie płyty znacznie ułatwi montaż



AKCESORIA ZE STALI NIERDZEWNEJ 304 DO MONTAŻU KABIN
ZE SZKŁA 8 - 10 MM

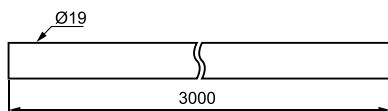




AKCESORIA ZE STALI NIERDZEWNEJ 304 DO MONTAŻU KABIN ZE SZKŁA 8 - 10 MM

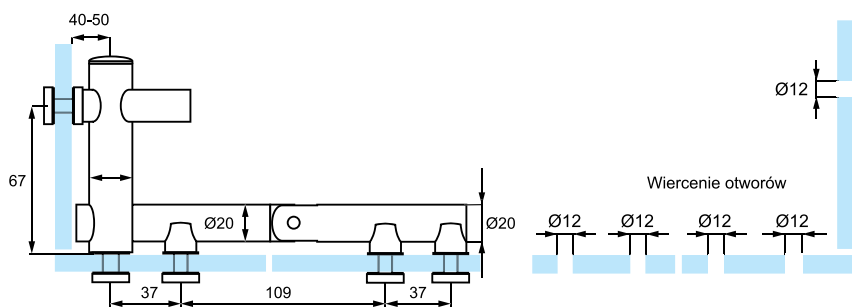
Rura stabilizująca

Art.	Średnica	Długość	Gr. ścianki
22.23.250-0	Ø 19	3 mb	1,2 mm



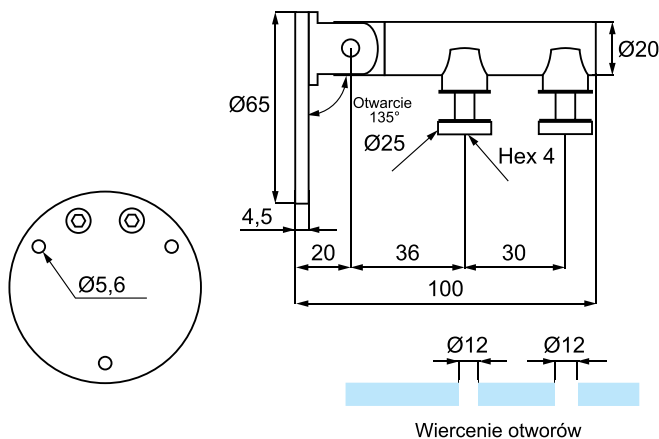
Zawiaszko - szkło do drzwi otwieranych do wewnątrz

Art.
22.23.220



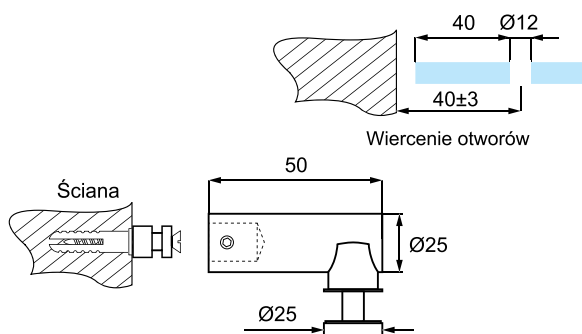
Zawiasz ściana - szkło

Art.
22.23.221



Mocowanie ściana-szkło

Art.
22.23.230

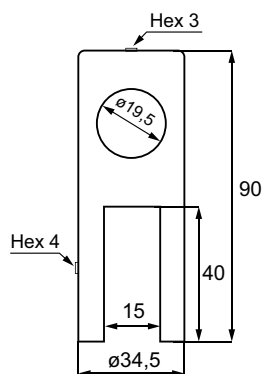


AKCESORIA ZE STALI NIERDZEWNEJ 304 DO MONTAŻU KABIN
ZE SZKŁA 8 - 10 MM



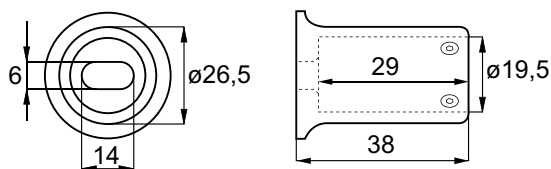
Mocowanie rura-szkło

Art.
22.23.205



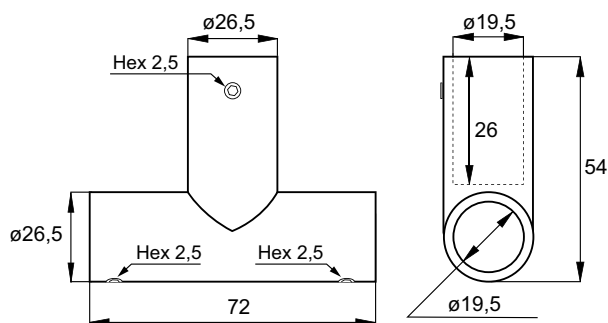
Mocowanie rura - ściana

Art.
22.23.217



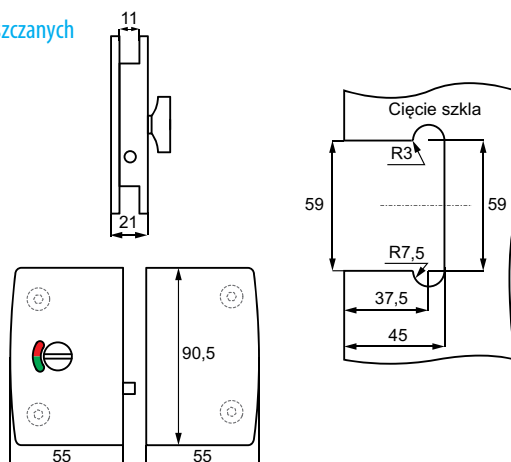
Łącznik rury typu „T” do rury Ø19 mm

Art.
22.23.215



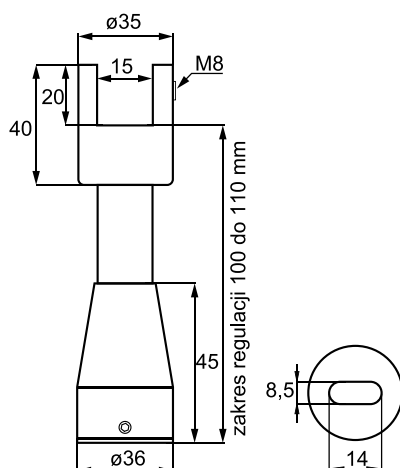
Zamek z indykatorem i przeciwkasetką do drzwi wpuszczanych

Art.
22.23.200



Noga

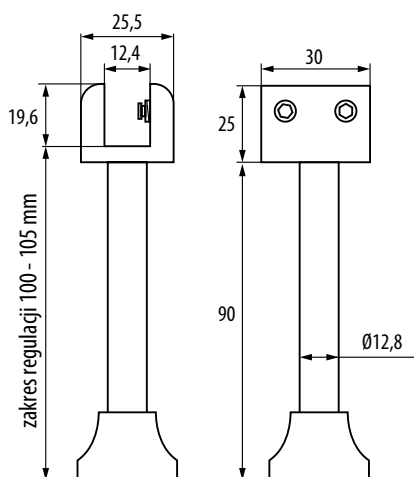
Art.
22.23.225



Nóżka do szkła 6 - 10 mm

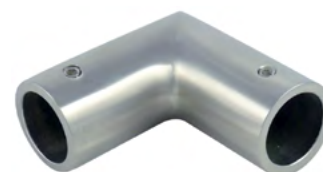
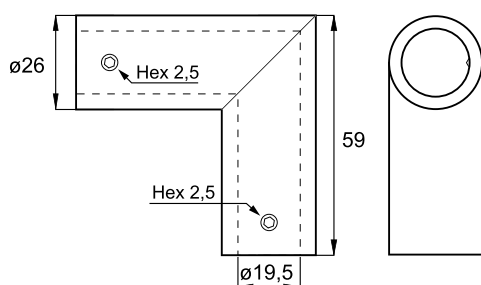
Materiał: mosiądz chromowany

Art.
013.001.058



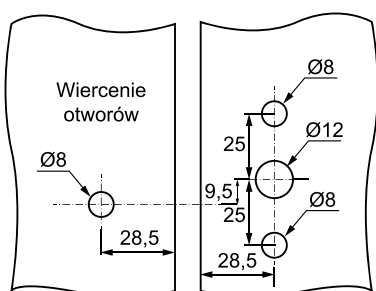
Łącznik typu L rura-rura 90° do rury Ø19 mm

Art.
22.23.210

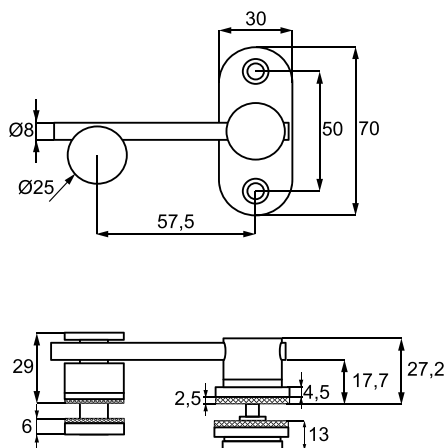


Zamek z indykátorem i zaczepem

Art.
22.23.202



Odległość krawędzi szkła 3 - 12 mm



AKCESORIA ZE STALI NIERDZEWNEJ 304 DO MONTAŻU KABIN
ZE SZKŁA 8 - 12 MM



Zamek do WC,
do drzwi wpuszczanych 8 - 12 mm

Materiał: stal nierdzewna

Art.	Rodzaj	Wykończenie
IDL - 52-SSS	Zamek jednostronny	Stal nierdzewna szczotkowana
IDL - 52L-SSS	Zamek dwustronny	Stal nierdzewna szczotkowana
IDL - 52L-PSS	Zamek dwustronny	Stal nierdzewna polerowana
IDL - 52LK-SSS	Przeciwkasetka do zamka dwustronnego IDL-52L	Stal nierdzewna szczotkowana
IDL - 52LK-PSS	Przeciwkasetka do zamka dwustronnego IDL-52L	Stal nierdzewna polerowana

* kolor złoty na zamówienie

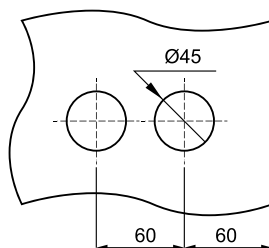
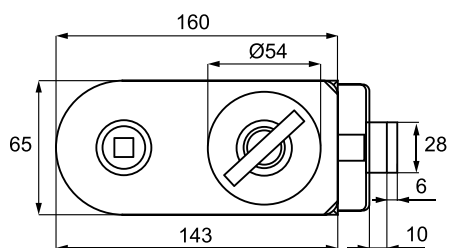


Zamek „Clark” do WC, do drzwi 8 - 12 mm

Uniwersalny lewy i prawy z zatraskiem

Materiał: korpus - stal nierdzewna
zaślepka - stal nierdzewna 304

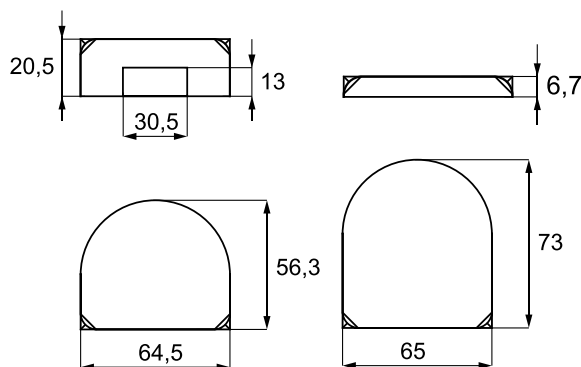
Art.	Wykonanie
14.60.655	Stal nierdzewna
14.60.656	Aluminium



Przeciwkasetka do zamka „Clark”, do drzwi podwójnych 8 - 12 mm

Materiał: korpus - stal nierdzewna
zaślepka - stal nierdzewna 304

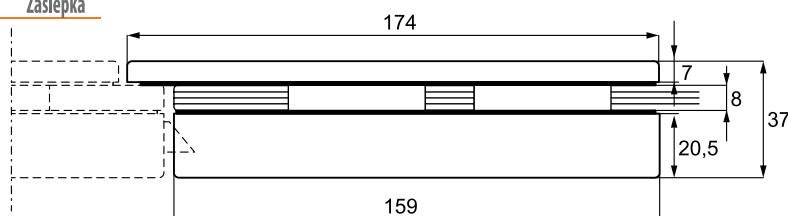
Art.	Wykonanie	Rodzaj
14.60.696	Znal	Korpus
14.60.684	Stal nierdzewna	Zaślepka
14.60.685	Aluminium	Zaślepka



Przeciwkasetka „Large” do zamka „Clark”, do drzwi podwójnych 8 - 12 mm

Materiał: korpus - stal nierdzewna
zaślepka - stal nierdzewna 304

Art.	Wykonanie	Rodzaj
14.60.697	Znal	Korpus
14.60.693	Stal nierdzewna	Zaślepka
14.60.694	Aluminium	Zaślepka



HACZYKI UBRANIOWE

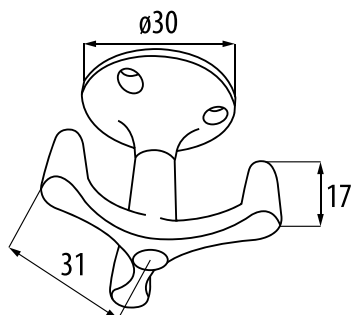
Haczyk ubraniowy

Zastosowanie: szafki basenowe, pracownice.

Montaż do sufitu

Art.	Kolor
003.500.105	Chrom

* Kolor satyna i aluminium dostępne na zamówienie.



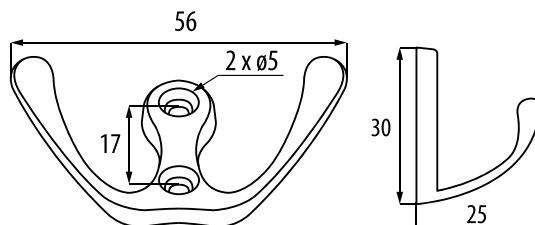
Haczyk ubraniowy podwójny

Zastosowanie: meble,

szafki basenowe, pracownice.

2 wkręty w komplecie.

Art.	Materiał	Wykończenie
003.500.100	Znal	Chromowany
003.500.101	Znal	Satyna
003.500.102	Znal	Złoty

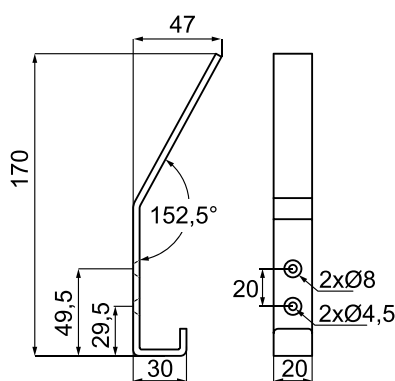


Haczyk ubraniowy

Zastosowanie: szafki basenowe, szatnie, pracownice.

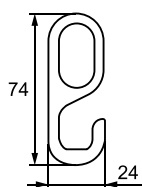
Montaż do drzwi szafki lub do ściany.

Art.	Materiał	Wykończenie
22.04.108-0	Stal nierdzewna 304	Szczotkowany



Haczyk ubraniowy

Art.	Do drążka	Kolor
003.002.025	30 x 15 mm	Czarny



IMPREGNATY, ŚRODKI MYJĄCE, KLEJE I SILIKONY DO SZKŁA



ŚRODEK CZYSZCZĄCY STAL NIERDZEWNĄ HG

Zastosowanie

Środek idealnie nadaje się do czyszczenia kuchenek, lodówek, okapów oraz innych powierzchni wykonanych ze stali nierdzewnej, chromowanych i aluminiowych. Skutecznie usuwa tłuszcz, zabrudzenia oraz ślady palców, bez pozostawiania smug, dodatkowo zapewnia niewidoczną warstwę ochronną, która ułatwia usuwanie nowych zabrudzeń.

Art.	Pojemność
006.000.054	300 ml



NOTATKI

.....

.....

.....

.....

.....

.....

.....

.....

.....

.....

.....

.....

.....

.....

.....

.....

.....

.....

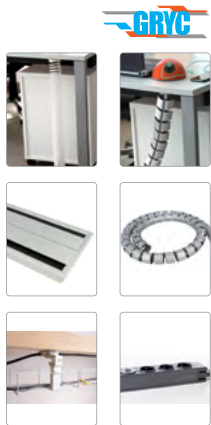
.....

.....

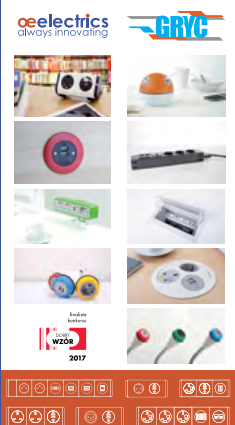
.....

.....

**AKESORIA DO MEBLI BIUROWYCH
MEDIAPORTY**
09/2019 10/2019



MEDIA PORTY
09/2018



**PROWADNICE DO STOŁÓW
AKESORIA DO MONTAŻU STOŁÓW**
09/2017



**ZAMKI SZYFROWE,
ELEKTRONICZNE I DEPOZYTOWE**
09/2017



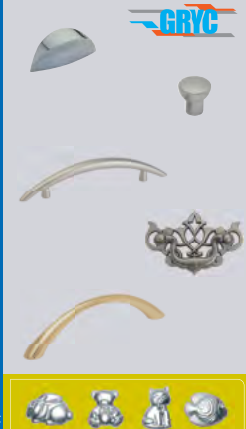
OKUCIA DO SZKŁA
09/2017



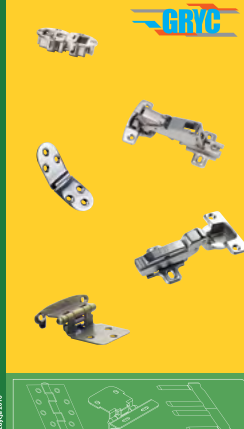
**PROWADNICE DO MEBLI
DREWNIANYCH I METALOWYCH**
09/2018



GAŁKI I UCHWYTY MEBLOWE
09/2018



ZAWIASY
09/2018



ZAMKI DO MEBLI
09/2017



KÓŁKA, NOGI I REGULATORY MEBLOWE
09/2018



ZŁĄCZA MEBLOWE
09/2017



OKUCIA DO MEBLI TAPICEROWANYCH
09/2018



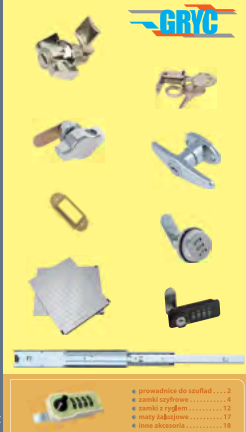
AKESORIA DO MEBLI SKLEPOWYCH
09/2017



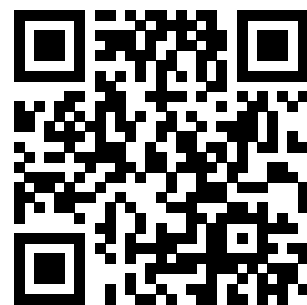
OKUCIA DO MEBLI SKRZYNIOWYCH
09/2017



OKUCIA DO MEBLI METALOWYCH
09/2017



Wszystkie nasze katalogi



www.gryc.com.pl

Prezentowane w katalogu zdjęcia mają charakter poglądowy i nie stanowią oferty w rozumieniu art. 66 Kodeksu Cywilnego. Ze względu na technikę wyświetlania rzeczywisty wygląd i wymiary produktów, a w szczególności kolorystyka mogą różnić się od produktów pokazywanych na zdjęciach. Firma Gryc zastrzega sobie prawo do zmiany ich bez informowania. Kopiowanie lub rozpowszechnianie katalogu lub jego elementów bez zgody autora jest zabronione.

04-464 Warszawa, ul. Chełmżyńska 180 p. 220
www.gryc.com.pl, e-mail: info@gryc.com.pl, tel.: +48 22 879 79 60, +48 22 879 79 63