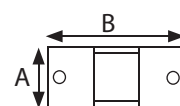
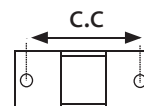
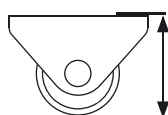


**Materiał**

Kółko: czarne lub białe tworzywo sztuczne

Obejma: stal ocynkowana, wyblyszczona



Nr katalogowy

Kolor kółka

mm

mm

mm

kg

mm

mm

A B

08.06.010

Biały

25

27

13

25

32

18/40

08.06.027

Czarny

25

28,5

11

25

32

19/42

08.06.025

Biały

30

33

16

25

32

21/48

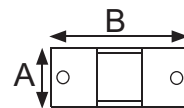
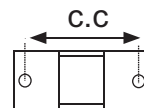
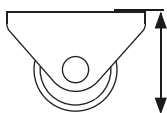
### Materiał

Kółko: czarny polipropylen

Część jezdna: szary poliuretan

Płytkę mocującą: stal ocynkowana

Zastosowanie: do twardych powierzchni



Nr katalogowy

Wykończenie

mm

mm

mm

statyczne  
kg

mm

mm

08.06.040

Szare/Czarne

25

28

13

25

32

A B  
19/42

08.06.042

Szare/Czarne

32

39

16

25

46

20/58

08.06.044

Szare/Czarne

40

43

16

25

46

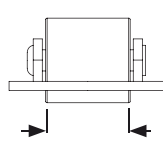
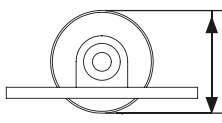
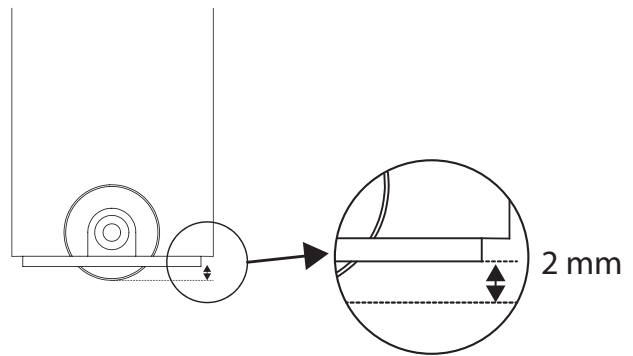
20/58

**Materiał**

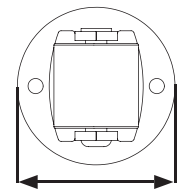
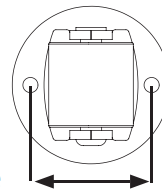
Kółko: czarny poliamid

Płytkę mocującą: stal ocynkowana

Zastosowanie: do nóg stołów



statyczne/dynamiczne  
kg



Nr katalogowy

mm

mm

mm

mm

mm

08.06.050

Ø2,5

Ø14

14

30/15

20

Ø26

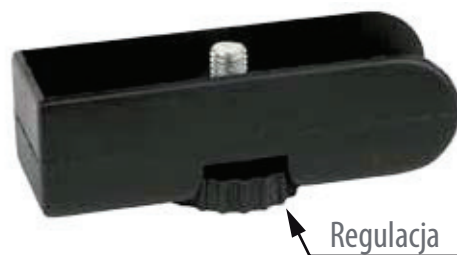
### STOPKA MEBLOWA OBEJMUJĄCA PANEL "SHOE"

#### Materiał

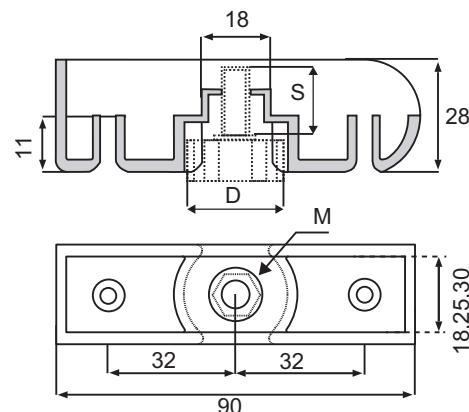
Podstawa i korpus: czarny poliamid

Trzpień: stal ocynkowana

Mocowanie skrajne.



Nr katalogowy	Grubość panelu	D Średnica podstawy mm	M Trzpień mm	S Wysokość trzpienia mm
10.16.345	18	Ø24 x 8	M6	22
10.16.350	25	Ø31 x 8	M8	22
10.16.360	28	Ø31 x 8	M8	22

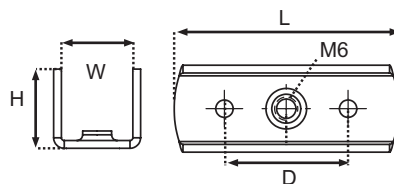


### OBUDOWA STOPKI "HALF-MOON"

#### Materiał

Korpus: stal, grubość 2 mm

Stopkę meblową "BETA" 10.17.053 lub 005.000.101 należy dokupić oddzielnie.



Nr katalogowy	Wykończenie	W Grubość panelu mm	L Długość podstawy mm	H Wysokość stopki mm	S Otwory mm	D Rozstaw otworów mm
10.16.380	Srebrny	18	58	20	2 x Ø4	c/c: 32
10.16.381	Czarny	18	58	20	2 x Ø4	c/c: 32



### NAROŻNA ROLKA OBROTOWA

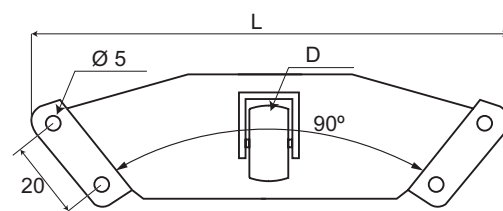
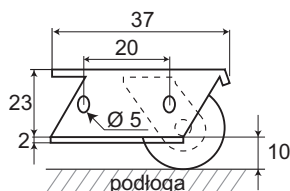
#### Materiał

Korpus: stal, grubość 2 mm

Kółko: tworzywo sztuczne

Montowana w narożniku cokołu.

Stanowi element konstrukcyjny wzmacniający mebel.



Nr katalogowy	Wykończenie	D Średnica kółka mm	L Długość podstawy mm
08.06.100-0	Kolor stali	28	146

