

KLUCZE IMBUSOWE I PODKŁADKI

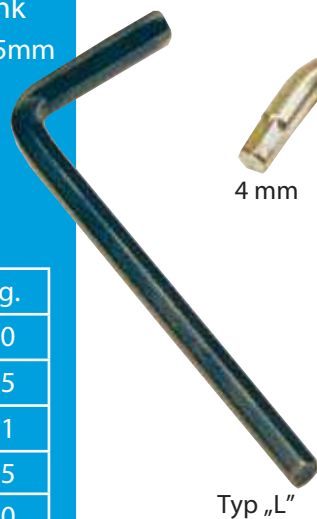
KLUCZE IMBUSOWE

Materiał: stal hartowana żółty (BZP) lub czarny ocynk
6-kąt: 4 lub 5 mm, lub jeden klucz z końcówkami 4 i 5 mm

Wykończenie: żółty lub czarny ocynk

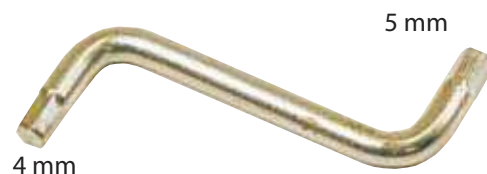
Typ: „L” lub „Z”

Typ	Wielkość	6-kąt	Wyk.	Nr katalog.
L	23 x 65 mm	4 mm	Czarny	# 12.06.010
L	28 X 65 mm	4 mm	BZP	# 12.06.015
L	31 X 75 mm	5 mm	BZP	# 12.06.021
Z	37 X 48 mm	4 mm	BZP	# 12.06.035
Z	39 X 48 mm	5 mm	BZP	# 12.06.040
Z	35 X 50 mm	4 & 5 mm	BZP	# 12.06.027



Typ „L”

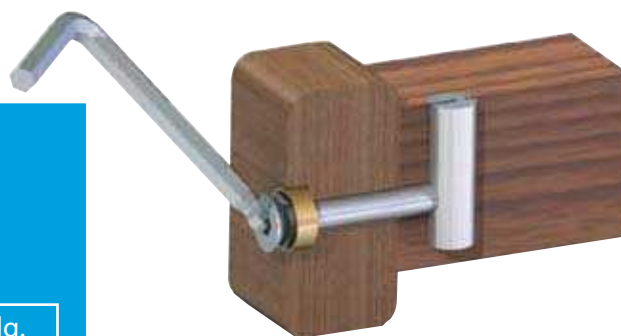
Typ „Z”



4 mm

5 mm

KLUCZE IMBUSOWE Z KULKĄ



Materiał: stal ocynkowana wyblyszczona (BZP)

6-kąt: 4, 5 lub 6 mm

Typ: „L”

Typ	Wielkość	6-kąt	Wyk.	Nr katalog.
L	28 x 73 mm	4 mm	BZP	# 12.06.061
L	15 X 65 mm	5 mm	BZP	# 12.06.063
L	16 X 63 mm	6 mm	BZP	# 12.06.062



PODKŁADKI

Podkładka sprężysta



Podkładka ząbkowana



Podkładka płaska



Materiał: stal: żółty ocynk lub biały ocynk wyblyszczony
mosiądz naturalny,
stal nierdzewna naturalna

Wymiary: średnica wewnętrzna 6,4/8,4 i 10,5 mm

Typ: płaska DIN 125-A
sprężysta DIN 127
ząbkowana DIN 6798A

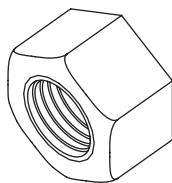
Nr katalogowy: # 12.1 .29 itd.

NAKRĘTKI 6-KĄTNE, KLUCZ PŁASKI I GWOŹDZIE DWUSTRONNE

NAKRĘTKA 6-KĄTNA DIN 934

Materiał: stal
Wykończenie: żółty ocynk lub biały wyblyszczony

Wymiar: Nr katalogowy:
M6 # 12.11.905/906
M8 # 12.12.015/16
M10 # 12.12.026/27

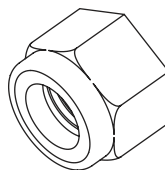


M6 do M10

NAKRĘTKA 6-KĄTNA z nylonowym pierścieniem DIN 985

Materiał: stal
Wykończenie: żółty ocynk lub biały wyblyszczony

Wymiar: Nr katalogowy:
M6 # 12.12. 421
M8 # 12.12. 440
M10 # 12.12. 445



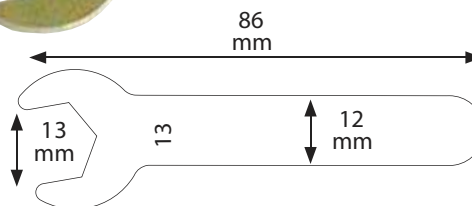
M6 do M10

KLUCZ PŁASKI DO NAKRĘTEK 6-KĄTNYCH

Materiał: stal żółtoocynkowana

Wymiar: 8 mm (inne na zamówienie)

Nr katalogowy: stal hartowana #12.06.155
niehartowana #12.06.150



GWOŹDZIE DWUSTRONNE

Materiał: stal żółtoocynkowana

Wymiary: Ø 3,5 x 9 x 15 mm # 12.20.040
Ø 4,0 x 13 x 18 mm # 12.20.050

Montaż: przy pomocy stalowej rurki
o średnicy wewn. Ø 3,5 - 4,0 mm.
Rurkę należy zamocować do wiertarki.

