



ZŁĄCZE DO SZYBKIEGO MONTAŻU "DIVA"

Zastosowanie

Do niewidocznego i mocnego łączenia cienkich elementów np. tapicerki w krzesłach i meblach tapicerowanych. Nie należy stosować do elementów podwieszanych.

Materiał

Szary poliwęglan

Grubość paneli

Minimum 5 mm

Wymiary

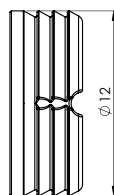
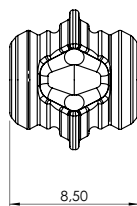
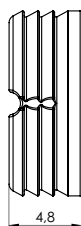
Część żeńska $\varnothing 12 \times 4,8$ mm

Część męska $\varnothing 10 \times 8,5$ mm

Nr katalogowy

Część żeńska 11.06.017

Część męska 11.06.018



Część żeńska

Część męska

Część żeńska

