



Zastosowanie

Do szaf, szafek i szuflad

Skład kompletu

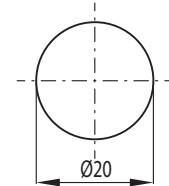
- 1 korpus zamka
- 1 gałka
- 1 klucz do demontażu gałki
- 2 klucze

Specyfikacja

Korpus zamka i gałka - stal
 Klucze i kluczyk prętowy - stal
 400 kombinacji klucza
 Klucz master, system wymiennego cylindra #J11 (MIC) - dostępny osobno (14.04.127)
 Zamek dostarczany w stanie rozłożonym



Wiercenie otworu



Art.	Materiał	Wykończenie
14.00.105	Znal	Chromowany
14.00.106	Znal	Kolor aluminium

Instrukcja montażu gałki

1. Upewnij się, że zamek jest w pozycji otwartej.
2. Zamontuj korpus zamka w drzwiach.
3. Umieść gałkę w korpusie zamka.
Otwórz zamek kluczem.
Zamek jest gotowy do użycia.
4. Aby usunąć gałkę, należy wyjąć cylinder.
Do wyjęcia użyj czerwonego klucza.
5. Następnie użyj stalowego kluczyka prętowego w celu zwolnienia zatrzasku w cylindrze.
6. Wsuń gałkę.
7. Nowy cylinder może być zainstalowany tylko w pozycji otwartej.

